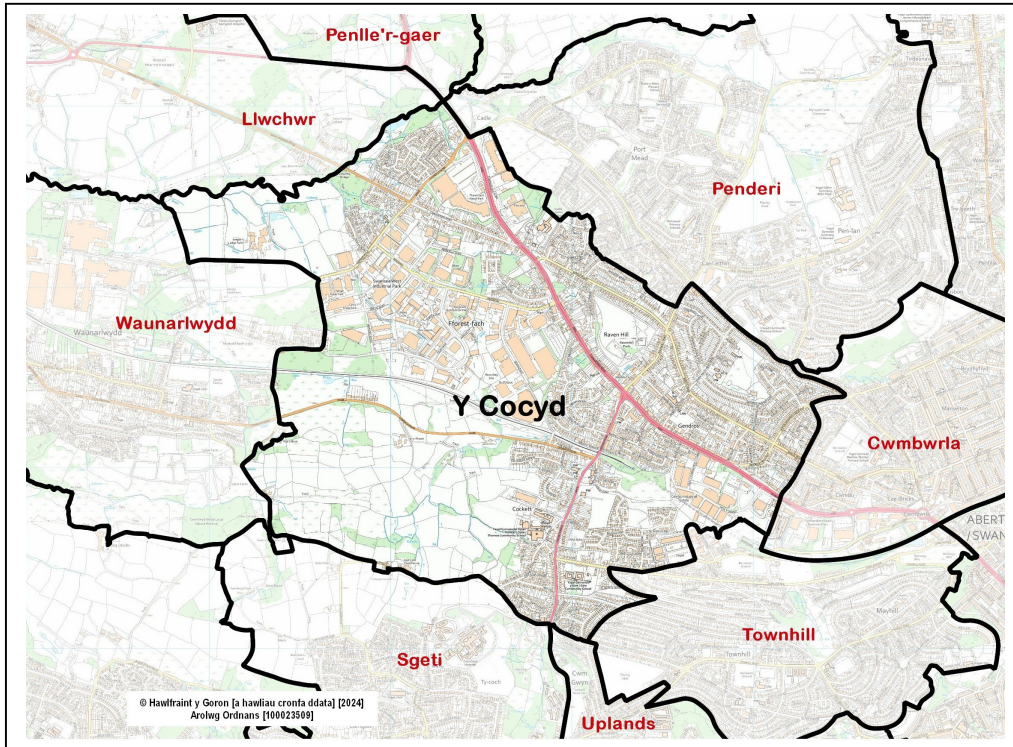


Cynghorwyr (Pleidlais etholiadol, Mai 2022): Mike Durke (Labour – 1,414); Oliver James (Labour – 1,378); Elliott King (Labour – 1,310).
Y ganran a bleidleisiodd = 28%. Etholwyr: 8,018.



- **Lleoliad:** Tua 3 chilomedr i'r gogledd-orllewin o ganol dinas Abertawe, yn cynnwys ardaloedd Fforest-fach, Gendros, Fforesthall, Ravenhill a'r Cocyd.
- **Wardiau cyfagos:** Penderi, Cwmbwrla, Townhill, Uplands, Sgeti, Waunarlwydd, Llwchwr and Penlle'r-gaer.
- **Adolygiad o ward etholiadol 2022:** Wedi newid – mae rhan orllewinol hen ward etholiadol y Cocyd bellach yn ffurfio rhan o ward etholiadol newydd Waunarlwydd.
- **Ardaloedd Etholaethol:** Gorllewin Abertawe (Senedd Cymru a Senedd y DU hyd at fis Gorffennaf 2024) / Gŵyr (Senedd y DU o fis Gorffennaf 2024).
- **Poblogaeth** (Amcangyfrif Swyddfa Ystadegau Gwladol wedi'i dalgrynnu, canol 2022): 10,400.
- **Ardal:** 5.8 km². **Dwysedd poblogaeth:** 1,794 pobl fesul km². (SYG, 2022)
- **Gweithwyr** (ward flaenorol*, amcangyfrif gweithle SYG, 2023): 8,000. Prif gyflogwyr: Tesco, mae Parc Fforest-fach a Pharc Manwerthu Gorllewin Abertawe (Pontarddulais Road gynt) yno, ynghyd â Pharc Busnes Gorllewin Abertawe, Heddlu De Cymru (pencadlys adrannol), Cyngor Abertawe (ysgolion). [* Sylwer: mae'r ffigur yn cynnwys rhan Waunarlwydd o'r ward]

Nodweddion, cyfleusterau ac ardaloedd lleol ward:



YNGHYLCH Y WARD

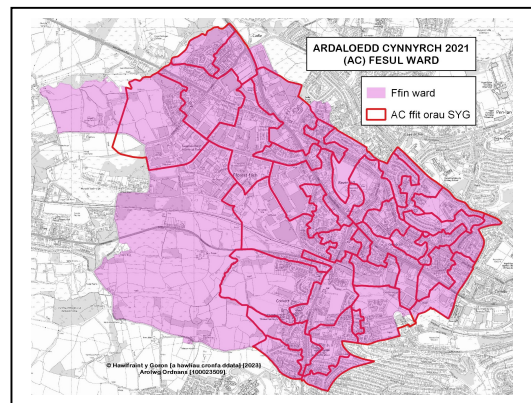
Mae'r Cocyd, yn debyg i faestrefi gorllewinol eraill Abertawe, yn ganlyniad i ehangiad ar ddiwedd Oes Fictoria a'r 20fed ganrif yn bennaf. Mae ward y Cocyd sydd i'r gogledd-orllewin o ganol y ddinas, yn grwpio ardaloedd y Cocyd, Fforest-fach a Gendros (i'r gorllewin o Gwmbwrla a Townhill, ac i'r de o Benderi). Croesir y ward gan Carmarthen Road (A483), y prif lwybr prifwythiennol o ganol y ddinas tua'r gogledd-orllewin, a chan yr A4216 sy'n rhedeg i'r de i Sgeti a'r Mwmbwls.

Mae bron dwy ran o dair o'r tai yn y ward yn eiddo i berchen-feddianwyr, ychydig yn uwch na chyfartaledd Abertawe (ystadegau'r Cyfrifiad), er y bydd hyn yn amrywio yn ôl ardal o fewn y ward. Tai pâr yw'r math mwyaf cyffredin o eiddo, sef dros hanner cyfanswm y stoc tai.

YSTADEGAU POBLOGAETH AC AELWYDYDD

Amcangyfrifon poblogaeth (2022)

Poblogaeth	Y Cocyd		Abertawe
	Cyfanswm	%	%
Oed: 0-4	587	5.6	4.7
5-15	1,506	14.5	12.3
16-24	1,023	9.8	13.1
25-44	2,751	26.4	24.7
45-64	2,654	25.5	24.8
65-74	972	9.3	10.5
75+	918	8.8	10.0
Cyfanswm	10,411	100	100
Benyw	5,303	50.9	50.5
Gwryw	5,108	49.1	49.5



Ffynhonnell: Amcangyfrifon Poblogaeth Ardaloedd Bychain (canol 2022), SYG. Cyhoeddwyd 25 Tachwedd 2024.
Sylwer: Mae ystadegau ward yn perthyn i Ardaloedd Cynnyrch (ACau) y Cyfrifiad a ddangosir ar y map cyfagos.

Crynodeb

- Yr 8fed boblogaeth ward uchaf yn Abertawe a'r 12fed dwysedd poblogaeth uchaf (2022).
- Cyfrannau ychydig yn uwch o bobl 0-15 oed a niferoedd is o bobl 65+ oed.
- Nodweddion poblogaeth ac aelwydydd yn gymharol agos at gyfartaledd Abertawe.
- Maint cyfartalog aelwydydd uwchben ffigur Abertawe.
- Cyfran is o oedolion â chymwysterau lefel uchel.
- Canrannau ychydig yn uwch o aelwydydd teulu pâr.
- Cyfran uwch na'r cyfartaledd o breswylwyr sy'n oedolion yn weithgar yn economaidd ac yn weithwyr.

Nodweddion poblogaeth

Pobl:	Y Cocyd	%	Abertawe %
a aned yn y DU	9,454	90.9	90.6
a aned y tu allan i'r DU	951	9.1	9.4
mewn grŵp ethnig heb fod yn wyn	959	9.2	8.6
sy'n gallu siarad Cymraeg (3+ oed)	954	9.5	11.2
mewn iechyd da	8,059	77.4	78.7
sy'n anabl o dan y Ddeddf Cydraddoldeb	2,471	23.8	22.4
â chymwysterau Lefel 4+ (16+ oed)	2,250	26.9	32.8
heb gymwysterau (16+ oed)	1,966	23.5	18.9

Ffynhonnell: Cyfrifiad 2021, SYG (Tablau TS004, TS021, TS033, TS037, TS038, TS067).

Cyfansoddiad aelwydydd

	Y Cocyd	%	Abertawe %
Cyfanswm aelwydydd / (Maint cyfartalog aelwyd)	4,452	(2.33)	(2.22)
Cyfansoddiad: Un person: 66+ oed	644	14.5	14.5
Arall	782	17.6	19.9
Aelwyd teulu sengl Pob un yn 66+ oed	361	8.1	9.5
Pâr priod neu mewn partneriaeth sifil	1,256	28.2	26.8
Teulu pâr sy'n cyd-fyw	549	12.3	10.4
Teulu unig riant	604	13.6	12.6
Aelwyd teulu sengl arall	33	0.7	0.7
Mathau eraill o aelwydydd	223	5.0	5.6

Ffynhonnell: Cyfrifiad 2021, SYG (Tabl TS003).

TAI: Math a deiliadaeth

Math o lety	Y Cocyd	%	Abertawe %
Ar Wahân	754	16.9	24.0
Pâr	2,365	53.1	34.5
Teras (gan gynnwys pen teras)	1,033	23.2	25.4
Fflat neu fflat ddeulawr	261	5.9	15.9
Carafán neu gartref teithiol/dros dro arall	39	0.9	0.2

Daliadaeth	Y Cocyd	%	Abertawe %
Aelwydydd: Wedi'i berchnogi: Yn llwyr	1,466	32.9	35.4
Wedi'i berchnogi gyda morgais neu fenthyciad	1,423	32.0	26.9
Aelwydydd: Wedi'u rhentu: Rhentu cymdeithasol; gan y cyngor	557	12.5	11.7
Rhentu cymdeithasol; Arall (gan gynnwys Cymdeithasau Tai)	274	6.2	7.4
Rhentu preifat	702	15.8	18.0
Arall (gan gynnwys perchnogaeth a rennir, byw yn ddi-rent)	28	0.6	0.6

Ffynhonnell: Cyfrifiad 2021, SYG (Tablau TS044, TS054).

GWEITHGARWCH ECONOMAIDD

Pobl 16 oed ac yn hŷn:	Y Cocyd	%	Abertawe %
Yn economaidd weithgar	4,869	58.1	54.3
Gweithwyr: Rhan-amser ac amser llawn	3,929	46.9	42.2
Hunangyflogedig	511	6.1	6.4
Di-waith	220	2.6	2.5
Myfyriwr sy'n economaidd weithgar	209	2.5	3.3
Economaidd anweithgar	3,508	41.9	45.7
Wedi ymddeol	1,802	21.5	23.9
Myfyriwr	436	5.2	8.4
Gofalu am y cartref neu deulu	424	5.1	4.2
Sâl neu anabl yn y tymor hir	592	7.1	6.3
Arall	254	3.0	2.9

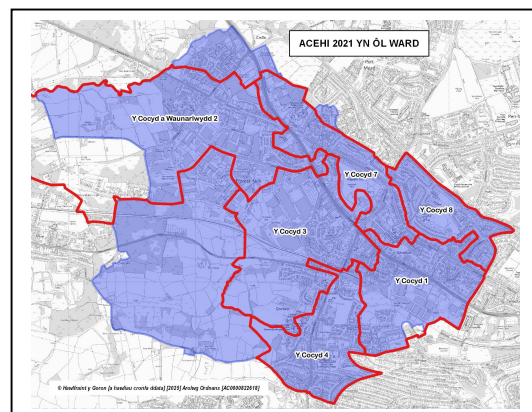
Ffynhonnell: Cyfrifiad 2021, SYG (Tabl TS066)

MYNEGAI AMDDIFAEDED LLUOSOG CYMRU (MALIC)

- MALIC 2019 yn seiliedig ar ddaearyddiaeth Ardal Cynnyrch Ehangach Haen Is (ACEHI) 2011 - yn y proffil hwn, mae'r ardal yn cynnwys chwe ACEHI.

Mynegai uchaf a safleoedd parthau (Cymru):

- Y Cocyd 8 – Incwm, Addysg, Diogelwch Cymunedol (Degradd 1af), Mynegai cyffredinol, Cyflogaeth, Iechyd (2il degradd).
- Y Cocyd 7 – Diogelwch Cymunedol (Degradd 1af).
- Y Cocyd 1, Y Cocyd a Waunarlwydd 2 (YCW2) – Diogelwch Cymunedol (2il degradd).



ACEHI	Mynegai cyffredinol		Parthau: Incwm		Cyflogaeth		Iechyd		Addysg		Mynediad at Wasanaethau		Tai		Diogelwch Cymunedol		Amgylchedd Ffisegol	
Y C 1	66	861	67	791	67	847	87	1099	53	682	57	918	55	905	22	277	31	698
Y C 3	61	775	53	649	42	513	63	760	58	720	66	1031	124	1681	44	583	117	1600
Y C 4	83	1163	71	918	75	948	69	814	80	1150	79	1183	104	1531	75	1053	50	933
Y C 7	55	724	52	631	69	863	64	781	41	500	112	1568	50	784	6	90	70	1212
Y C 8	20	207	18	167	30	342	19	202	17	171	46	781	42	695	11	145	42	854
YCW2	48	624	57	680	48	617	57	713	35	457	21	533	111	1576	29	332	30	692

Ffynhonnell: MALIC 2019 (cyhoeddwyd Tachwedd 2019), Llywodraeth Cymru.
Sylwer: ACEHIau safleoedd 1-148 (Abertawe), 1-1909 (Cymru).

Sylwer: Bydd y cynnwys yn y proffil hwn yn cael ei ddatblygu wrth i ragor o ddata wardiau ddogfen ar gael.

Mae'r defnydd o ddata arolwg Ordans yn y ddogfen hon yn destun amodau a thelerau – www.abertawe.gov.uk/trwyddedod