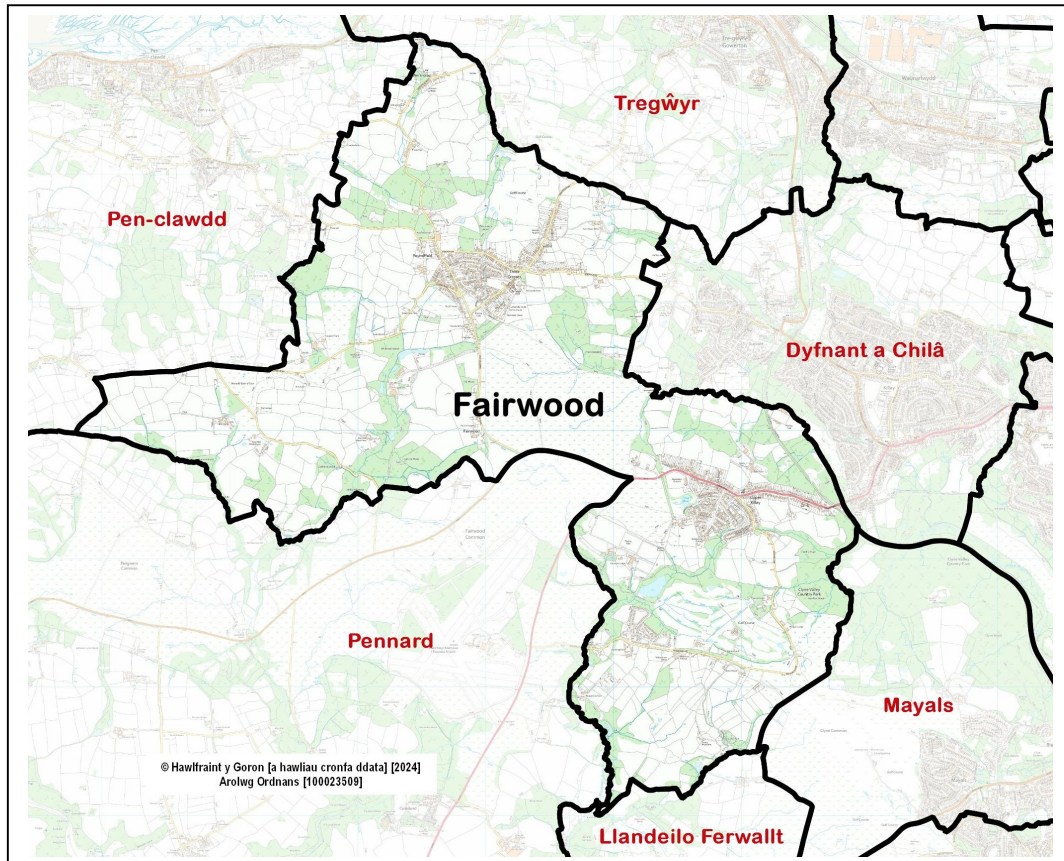
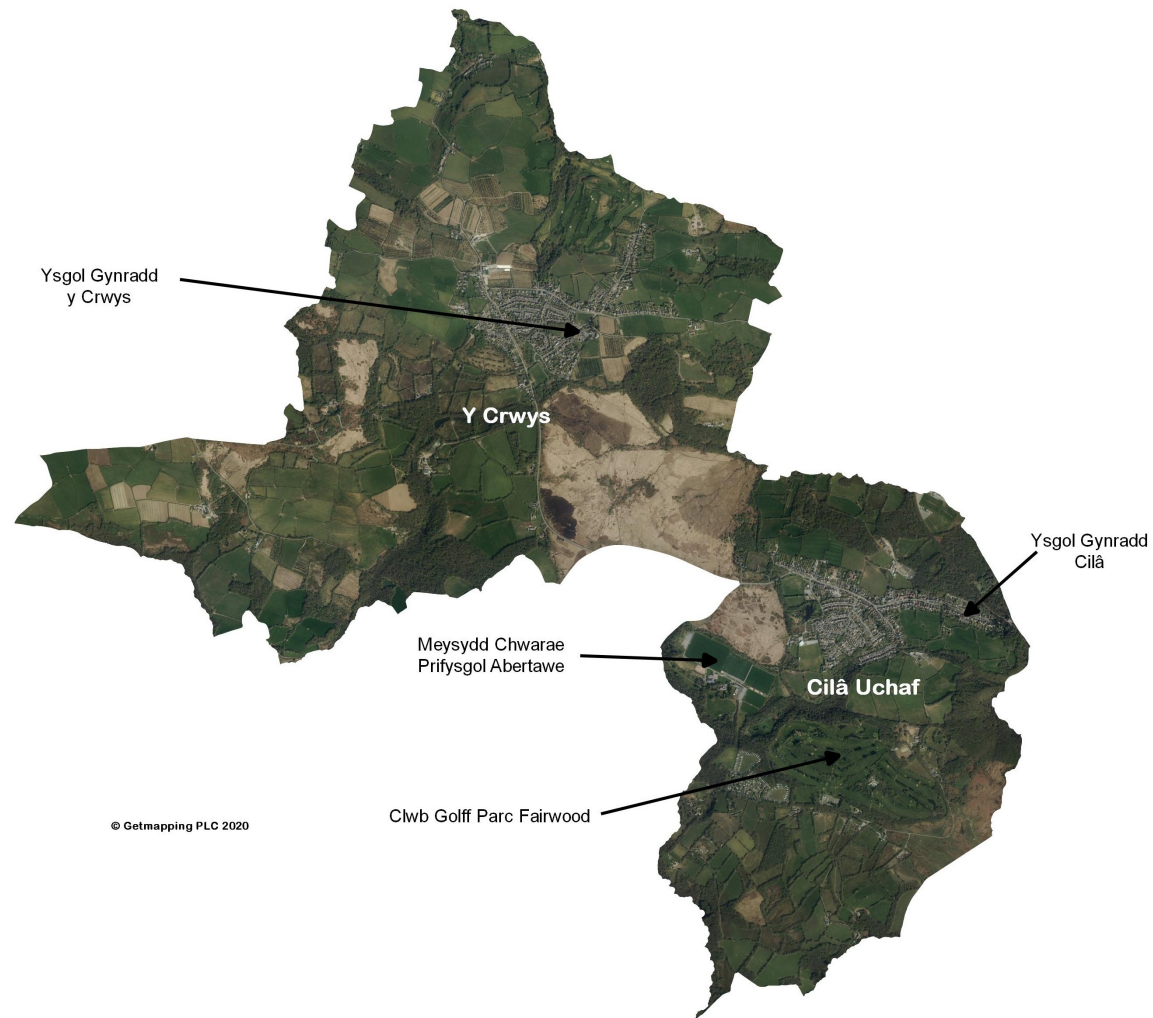


Cynghorwyr (Pleidlais etholiadol, Mai 2022): Paxton Hood-Williams (Conservative – 434).
Y ganran a bleidleisiodd = 47%. Etholwyr: 2,280



- **Lleoliad:** Tua 7 cilomedr i'r gorllewin o ganol y ddinas, yn cynnwys aneddiadau Cilâ Uchaf a'r Crwys yn bennaf.
- **Wardiau cyfagos:** Tregŵyr, Dyfnant a Chilâ, Mayals, Llandeilo Ferwallt, Pennard, Pen-clawdd.
- **Adolygiad o ward etholiadol 2022:** Dim newid.
- **Ardaloedd Etholaethol:** Gŵyr (Senedd Cymru a Senedd y DU hyd at fis Gorffennaf 2024) / Gŵyr (Senedd y DU o fis Gorffennaf 2024).
- **Poblogaeth** (Amcangyfrif Swyddfa Ystadegau Gwladol wedi'i dalgrynnu, canol 2022): 2,700.
- **Ardal:** 5.7 km². **Dwysedd poblogaeth:** 200 pobl fesul km² (SYG, 2022).
- **Gweithwyr** (ward flaenorol, amcangyfrif y gweithle SYG, 2023): 400. Prif gyflogwyr: Cyngor Abertawe (ysgolion).

Nodweddion, cyfleusterau ac ardaloedd lleol ward:



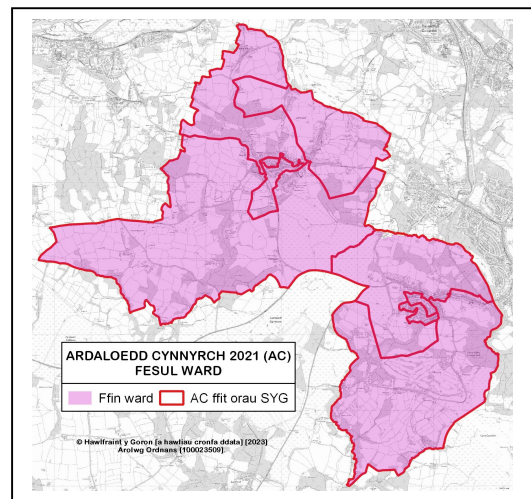
YNGHYLCH Y WARD

Er ei bod yn wledig ei natur yn y bôn, ceir dau brif grynhoad o dai yn Ward Fairwood – Y Crwys a Chilâ Uchaf Sefydlwyd y ddau anheddiad yn y 19eg ganrif a dechrau'r 20fed ganrif wrth i anheddau gael eu hadeiladu i ddarparu llety i weithwyr ffermydd a glofeydd lleol. Ar ddiwedd yr Ail Ryfel Byd ehangodd y ddau anheddiad ymhellach a chodwyd mwy o anheddau pâr ac ar wahân wrth i'r ardaloedd ddod yn faestrefi poblogaidd i'r gorllewin o Abertawe.

YSTADEGAU POBLOGAETH AC AELWYDYDD

Amcangyfrifon poblogaeth (2022)

Poblogaeth	Fairwood		Abertawe
	Cyfanswm	%	%
Oed: 0-4	99	3.6	4.7
5-15	343	12.5	12.3
16-24	208	7.6	13.1
25-44	552	20.2	24.7
45-64	798	29.2	24.8
65-74	422	15.4	10.5
75+	313	11.4	10.0
Cyfanswm	2,735	100	100
Benyw	1,407	51.4	50.5
Gwryw	1,328	48.6	49.5



Ffynhonnell: Amcangyfrifon Poblogaeth Ardaloedd Bychain (canol 2022), SYG. Cyhoeddwyd 25 Tachwedd 2024.

Sylwer: Mae ystadegau ward yn perthyn i Ardaloedd Cynnyrch (ACau) y Cyfrifiad a ddangosir ar y map cyfagos.

Crynodeb

- Y 3ydd boblogaeth ward leiaf yn Abertawe, a'r 4ydd dwysedd poblogaeth isaf (2022).
- Cyfran gymharol uchel o bobl dros 45 oed, yn enwedig y rheini sy'n 65+ oed.
- Cyfrannau is o blant (0-4 oed) a phobl ifanc 16-24 oed.
- Canran uchel o bobl mewn iechyd da na chyfartaledd Abertawe.
- Cyfran uchel â chymwysterau Lefel 4+.
- Canran uwch o aelwydydd parau priod neu bartneriaeth sifil.
- Cyfrannau uwch na'r cyfartaledd o dai ar wahân a thai pâr
- Dros 80% o gartrefi wedi'u perchnogi, gyda bron hanner wedi'u perchnogi llwyr.
- Cyfran uwch na'r cyfartaledd o breswylwyr sy'n oedolion yn hunangyflogedig neu wedi ymddeol.

Nodweddion poblogaeth

Pobl:	Fairwood	%	Abertawe %
a aned yn y DU	2,650	95.5	90.6
a aned y tu allan i'r DU	126	4.5	9.4
mewn grŵp ethnig heb fod yn wyn	114	4.1	8.6
sy'n gallu siarad Cymraeg (3+ oed)	273	10.0	11.2
mewn iechyd da	2,290	82.5	78.7
sy'n anabl o dan y Ddeddf Cydraddoldeb	515	18.6	22.4
â chymwysterau Lefel 4+ (16+ oed)	1,026	44.1	32.8
heb gymwysterau (16+ oed)	301	13.0	18.9

Ffynhonnell: Cyfrifiad 2021, SYG (Tablau TS004, TS021, TS033, TS037, TS038, TS067).

Cyfansoddiad aelwydydd

	Fairwood	%	Abertawe %
Cyfanswm aelwydydd / (Maint cyfartalog aelwyd)	1,160	(2.40)	(2.22)
Cyfansoddiad: Un person: 66+ oed	177	15.3	14.5
Arall	107	9.2	19.9
Aelwyd teulu sengl Pob un yn 66+ oed	176	15.2	9.5
Pâr priod neu mewn partneriaeth sifil	454	39.1	26.8
Teulu pâr sy'n cyd-fyw	99	8.5	10.4
Teulu unig riant	102	8.8	12.6
Aelwyd teulu sengl arall	5	0.4	0.7
Mathau eraill o aelwydydd	40	3.4	5.6

Ffynhonnell: Cyfrifiad 2021, SYG (Tabl TS003).

TAI: Math a deiliadaeth

Math o lety	Fairwood	%	Abertawe %
Ar Wahân	609	52.5	24.0
Pâr	428	36.9	34.5
Teras (gan gynnwys pen teras)	65	5.6	25.4
Fflat neu fflat ddeulawr	55	4.7	15.9
Carafán neu gartref teithiol/dros dro arall	2	0.2	0.2

Daliadaeth	Fairwood	%	Abertawe %
Aelwydydd: Wedi'i berchnogi: Yn llwyr	574	49.6	35.4
Wedi'i berchnogi gyda morgais neu fenthyciad	379	32.8	26.9
Aelwydydd: Wedi'u rhentu: Rhentu cymdeithasol; gan y cyngor	113	9.8	11.7
Rhentu cymdeithasol; Arall (gan gynnwys Cymdeithasau Tai)	7	0.6	7.4
Rhentu preifat	82	7.1	18.0
Arall (gan gynnwys perchnogaeth a rennir, byw yn ddi-rent)	2	0.2	0.6

Ffynhonnell: Cyfrifiad 2021, SYG (Tablau TS044, TS054).

GWEITHGARWCH ECONOMAIDD

Pobl 16 oed ac yn hŷn:	Fairwood	%	Abertawe %
Yn economaidd weithgar	1,266	54.5	54.3
Gweithwyr: Rhan-amser ac amser llawn	952	41.0	42.2
Hunangyflogedig	231	9.9	6.4
Di-waith	34	1.5	2.5
Myfyriwr sy'n economaidd weithgar	49	2.1	3.3
Economaidd anweithgar	1,056	45.5	45.7
Wedi ymddeol	745	32.1	23.9
Myfyriwr	94	4.0	8.4
Gofalu am y cartref neu deulu	82	3.5	4.2
Sâl neu anabl yn y tymor hir	84	3.6	6.3
Arall	51	2.2	2.9

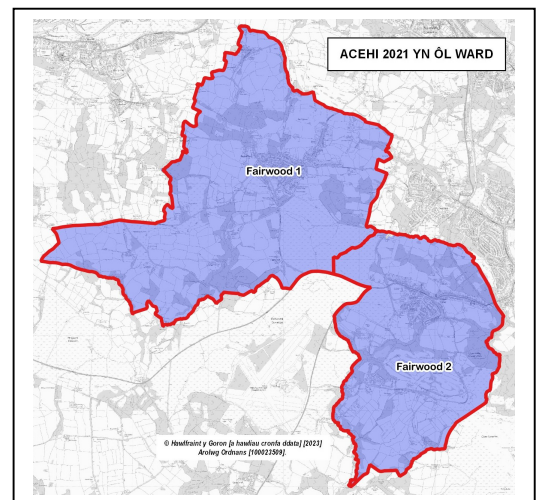
Ffynhonnell: Cyfrifiad 2021, SYG (Tabl TS066)

MYNEGAI AMDDIFAEDEDD LLUOSOG CYMRU (MALIC)

- MALIC 2019 yn seiliedig ar ddaearyddiaeth Ardal Cynnyrch Ehangach Haen Is (ACEHI) 2011 - yn y proffil hwn, mae'r ardal yn cynnwys dwy ACEHI.
- Nid oes yr un ACEHI mewn safle uchel mewn perthynas â'r mynegai cyffredinol neu unrhyw un o'r parthau.

Mynegai uchaf a safleoedd parthau (Cymru):

- Fairwood 1 – Mynediad at Wasanaethau (4ydd degradd).
- Fairwood 2 – Mynediad at Wasanaethau (4ydd degradd).



ACEHI	Mynegai cyffredinol		Parthau: Incwm		Cyflogaeth		Iechyd		Addysg		Mynediad at Wasanaethau		Tai		Diogelwch Cymunedol		Amgylchedd Ffisegol	
Fai 1	115	1718	97	1456	125	1645	129	1686	122	1726	33	630	134	1746	143	1858	148	1891
Fai 2	97	1516	91	1229	89	1160	121	1621	99	1442	41	742	87	1262	122	1660	147	1888

Ffynhonnell: MALIC 2019 (cyhoeddwyd Tachwedd 2019), Llywodraeth Cymru.
Sylwer: ACEHlau safleoedd 1-148 (Abertawe), 1-1909 (Cymru).

Sylwer: Bydd y cynnwys yn y proffil hwn yn cael ei ddatblygu wrth i ragor o ddata wardiau ddod ar gael.

Mae'r defnydd o ddata arolwg Ordians yn y ddogfen hon yn destun amodau a thelerau – www.abertawe.gov.uk/trwyddedod