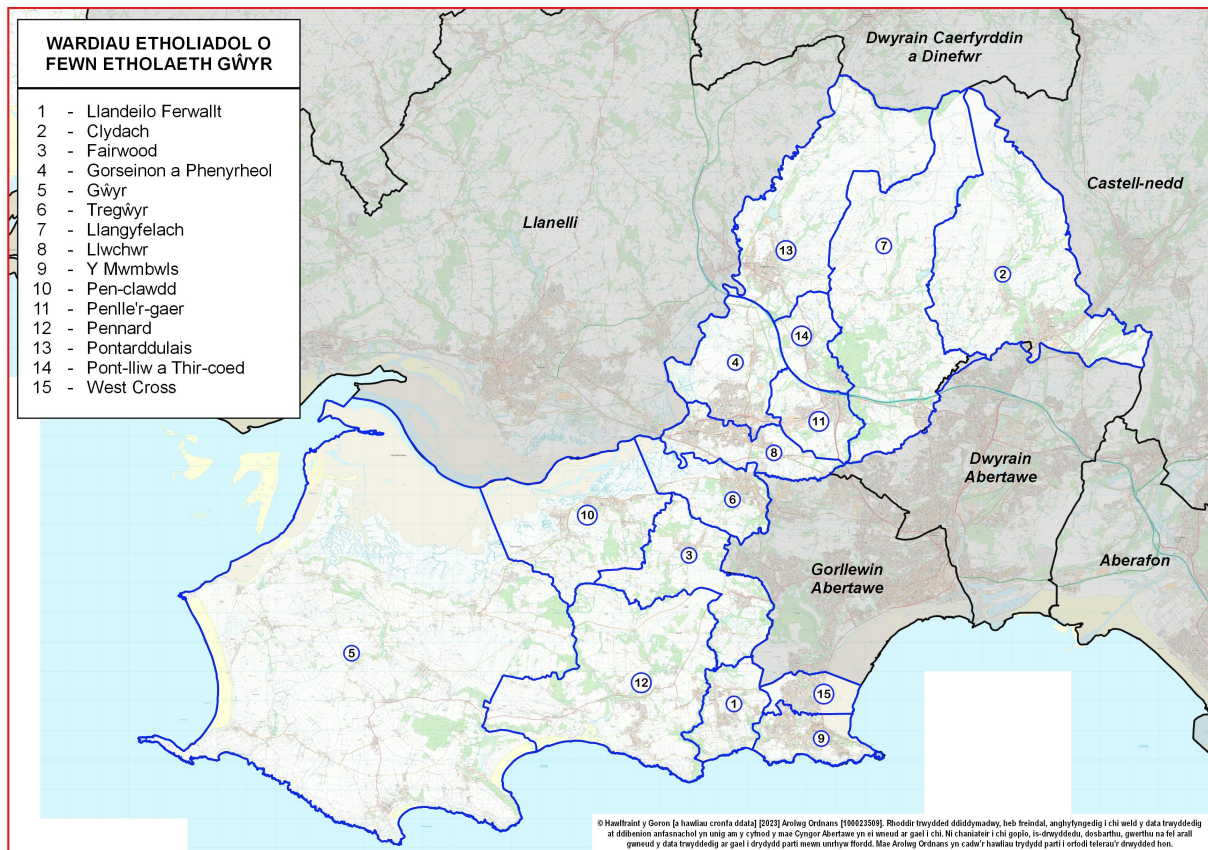


# PROFFIL ARDAL ETHOLAETH SENEDD CYMRU GŴYR: Mehefin 2024

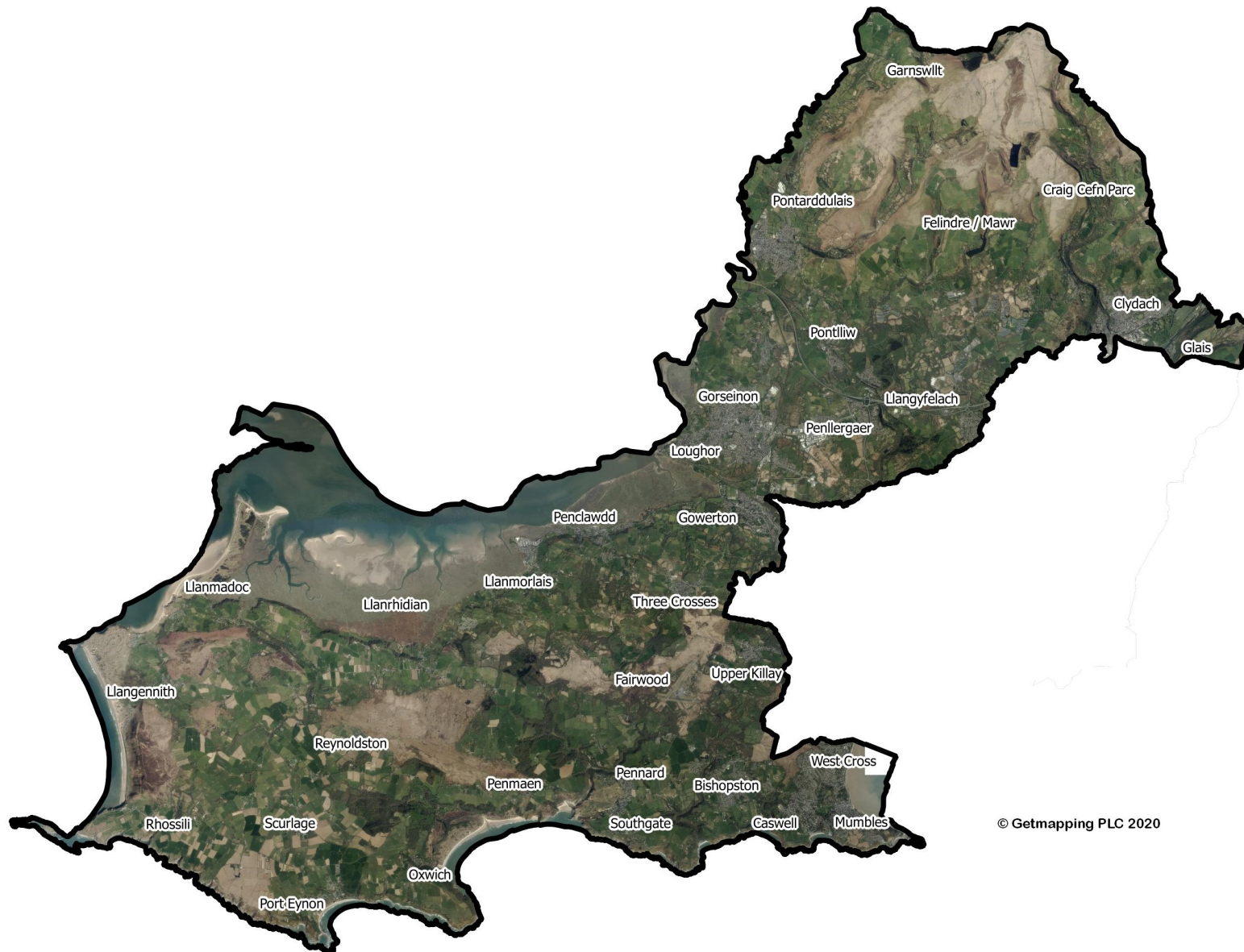
## Cynrychiolaeth etholiadol:

Senedd Cymru (Mai 2021): Rebecca Evans AS (Labour).

Nifer y pleidleiswyr: 2021 = 52%. Etholwyr (1 Rhagfyr 2021): 62,400.



- **Lleoliad:** mae'r ardal etholaeth bresennol yn bennaf yn cynnwys ardaloedd prin eu poblogaeth yng ngogledd a gorllewin Abertawe.
- **Wardiau Etholiadol o fewn yr etholaeth (yn dilyn yr Adolygiad Ffiniau Etholiadol, Mai 2022):** Llandeilo Ferwallt, Clydach, Fairwood, Gorseinon a Phenyrrheol, Gŵyr, Tre-gŵyr, Llangyfelach, Llŵchwr, Y Mwmbwls, Pen-clawdd, Penllergaer, Pennard, Pontarddulais, Pont-lliw a Thir-coed, West Cross.
- **Ardaloedd Etholaeth Cyfagos:** Llanelli, Gorllewin Caerfyrddin a Dinefwr, Castell-nedd, Dwyrain Abertawe, Gorllewin Abertawe.
- **Poblogaeth: 78,400** (Amcangyfrif Swyddfa Ystadegau Gwladol wedi'i dalgrynnu, canol 2022)
- **Ardal:** 298.19 km<sup>2</sup>. **Dwysedd poblogaeth (canol 2022):** 262.9 pobl fesul km<sup>2</sup>.
- **Cyflogaeth:** 19,000 (amcangyfrif y gweithle SYG, 2022). Sectorau eang mwyaf: Gwasanaethau lletya a bwyd (2,500 / 13.2%); Addysg (2,250 / 11.8%); Iechyd (2,250 / 11.8%).



## YSTADEGAU POBLOGAETH AC AELWYDYDD

### Amcangyfrifon poblogaeth: Ardal Etholaeth Senedd Cymru Gŵyr

Poblogaeth	a.) Canol 2022		Cymru %	b.) Cyfrifiad 2021		Cymru %
	Cyfanswm	%		Cyfanswm	%	
Oed: 0-4	3,400	4.4	4.9	3,432	4.4	5.0
5-15	9,800	12.5	12.7	9,855	12.6	12.6
16-24	6,700	8.5	10.4	6,841	8.8	10.6
25-44	17,200	21.9	24.3	16,952	21.7	24.0
45-64	21,500	27.4	26.2	21,631	27.7	26.5
65-74	10,000	12.7	11.3	10,120	13.0	11.6
75+	9,900	12.6	10.2	9,221	11.8	9.8
<b>Cyfanswm</b>	<b>78,400</b>	<b>100</b>	<b>100</b>	<b>78,052</b>	<b>100</b>	<b>100</b>
Benyw	3,400	4.4	51.0	40,215	51.5	51.1
Gwryw	9,800	12.5	49.0	37,837	48.5	48.9

Ffynhonnell: Swyddfa Ystadegau Gwladol (SYG). a.) Amcangyfrifon poblogaeth talgrynedig canol 2022. b.) Cyfrifiad 2021 Tabl RM121.

**Sylwer:** Amcangyfrifon blynyddol canol 2022 yw'r amcangyfrifon swyddogol diweddaraf o'r boblogaeth yn ôl oedran a rhyw. Mae data Cyfrifiad 2021 hefyd wedi'i gynnwys uchod ar gyfer cyd-destun ac i'w ddefnyddio ar y cyd â thablau eraill yn y proffil hwn.

### Crynodeb

- 18eg uchaf o ran poblogaeth Ardaloedd Etholaeth yng Nghymru o 40 ardal (canol 2022), a'r 26ain dwysedd poblogaeth uchaf (Cyfrifiad 2021).
- Cyfran is o bobl ifanc 16-24 oed na chyfartaleddau Abertawe a Chymru.
- Canrannau uwch o oedolion 45 oed ac yn hŷn.
- Cyfrannau is o bobl a aned y tu allan i'r DU ac mewn grŵp ethnig nad yw'n wyn.
- Canran y bobl sy'n gallu siarad Cymraeg rhwng cyfartaleddau Abertawe a Chymru.
- Cyfran uwch o bobl mewn iechyd da a chyda chymwysterau lefel uwch.
- Cyfran uwch o aelwydydd un person neu deulu 66+ oed, ac aelwydydd pâr priod neu bartneriaeth sifil.
- Canran uwch o aelwydydd sy'n byw mewn tai ar wahân (yn enwedig) a thai pâr, a deiliadaethau a berchnogir.
- Cyfrannau uwch o oedolion sy'n weithgar yn economaidd a phobl anweithgar sydd wedi ymddeol.

### Nodweddion poblogaeth

Pobl:	Gŵyr AES	%	Abertawe %	Cymru %
a aned yn y DU	74,769	95.8	90.6	93.1
a aned y tu allan i'r DU	3,288	4.2	9.4	6.9
mewn grŵp ethnig heb fod yn wyn	2,475	3.2	8.6	6.2
sy'n gallu siarad Cymraeg (3+ oed)	11,358	14.9	11.2	17.8
mewn iechyd da	62,789	80.4	78.7	78.6
sy'n anabl o dan y Ddeddf Cydraddoldeb	16,214	20.8	22.4	21.6
â chymwysterau Lefel 4+ (16+ oed)	24,413	37.7	32.8	31.5
heb gymwysterau (16+ oed)	10,024	15.5	18.9	19.9

Ffynhonnell: Cyfrifiad 2021, SYG (Tabl TS004, TS021, TS033, TS037, TS038, TS067).

## Cyfansoddiad aelwydydd

	Gŵyr AES	%	Abertawe %	Cymru %
<b>Cyfanswm aelwydydd / (Maint cyfartalog aelwyd)</b>	<b>34,402</b>	(2.25)	(2.22)	(2.27)
<b>Cyfansoddiad: Un person: 66+ oed</b>	5,595	16.3	14.5	14.6
Arall	5,325	15.5	19.9	17.3
Aelwyd teulu sengl Pob un yn 66+ oed	4,310	12.5	9.5	10.2
Pâr priod neu mewn partneriaeth sifil	10,724	31.2	26.8	28.7
Teulu pâr sy'n cyd-fyw	3,321	9.7	10.4	11.6
Teulu unig riant	3,702	10.8	12.6	12.0
Aelwyd teulu sengl arall	130	0.4	0.7	0.6
Mathau eraill o aelwydydd	1,295	3.8	5.6	5.0

Ffynhonnell: Cyfrifiad 2021, SYG (Tabl TS003).

## TAI: Math a deiliadaeth

Math o lety	Gŵyr AES	%	Abertawe %	Cymru %
Ar Wahân	13,142	38.2	24.0	28.5
Pâr	12,944	37.6	34.5	32.1
Teras (gan gynnwys pen teras)	4,935	14.3	25.4	26.6
Fflat neu fflat ddeulawr	3,302	9.6	15.9	12.5
Carafán neu gartref teithiol/dros dro arall	81	0.2	0.2	0.3

Daliadaeth	Gŵyr AES	%	Abertawe %	Cymru %
<b>Aelwydydd: Wedi'i berchnogi: Yn llwyr</b>	15,148	44.0	35.4	38.0
Wedi'i berchnogi gyda morgais neu fenthyciad	10,830	31.5	26.9	28.0
<b>Aelwydydd: Wedi'u rhentu: Rhentu cymdeithasol; gan y cyngor</b>	2,577	7.5	11.7	8.7
Rhentu cymdeithasol; Arall (gan gynnwys Cymdeithasau Tai)	1,320	3.8	7.4	7.8
Rhentu preifat	4,382	12.7	18.0	17.0
Arall (gan gynnwys perchnogaeth a rennir, byw yn ddi-rent)	147	0.4	0.6	0.5

Ffynhonnell: Cyfrifiad 2021, SYG (Tabl TS044, TS054).

## GWEITHGARWCH ECONOMAIDD

Pobl 16 oed ac yn hŷn:	Gŵyr AES	%	Abertawe %	Cymru %
<b>Yn economaidd weithgar</b>	<b>36,159</b>	<b>55.8</b>	<b>54.3</b>	<b>56.5</b>
Gweithwyr: Rhan-amser ac amser llawn	28,471	44.0	42.2	43.7
Hunangyflogedig	5,075	7.8	6.4	8.2
Di-waith	1,246	1.9	2.5	2.5
Myfyriwr sy'n economaidd weithgar	1,367	2.1	3.3	2.2
<b>Economaidd anweithgar</b>	<b>28,610</b>	<b>44.2</b>	<b>45.7</b>	<b>43.5</b>
Wedi ymddeol	19,163	29.6	23.9	24.7
Myfyriwr	2,851	4.4	8.4	5.7
Gofalu am y cartref neu deulu	2,163	3.3	4.2	4.3
Sâl neu anabl yn y tymor hir	3,029	4.7	6.3	5.9
Arall	1,404	2.2	2.9	2.9

Ffynhonnell: Cyfrifiad 2021, SYG (Tabl TS066).

Mae'r defnydd o ddata arolwg Ordans yn y ddogfen hon yn destun amodau a thelerau – [www.abertawe.gov.uk/trwyddeddos](http://www.abertawe.gov.uk/trwyddeddos)