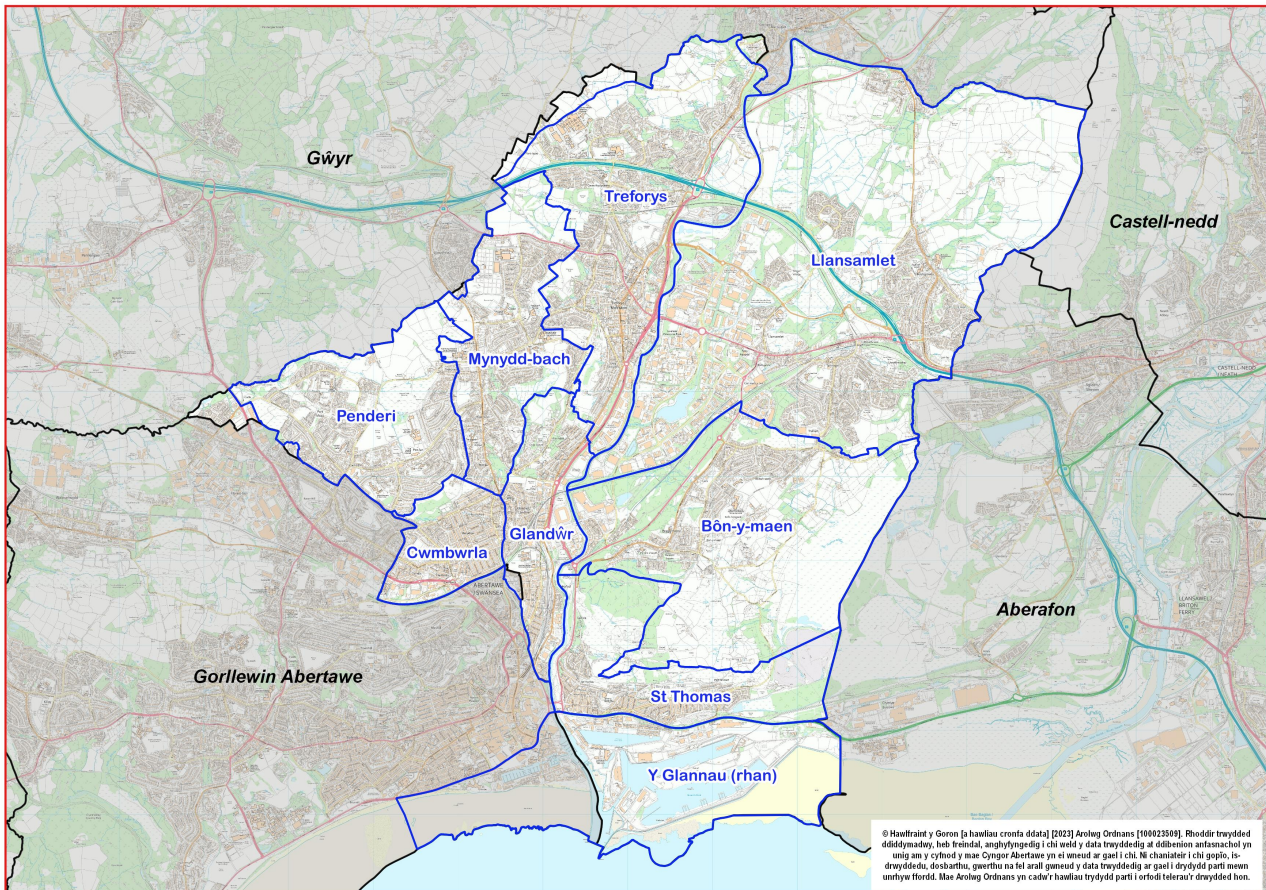


## PROFFIL ARDAL ETHOLAETH SENEDD CYMRU DWYRAIN ABERTAW: Mehefin 2024

### Cynrychiolaeth etholiadol:

Senedd Cymru (Mai 2021): Mike Hedges AS (Labour).

Nifer y pleidleiswyr: 2021 = 35%. Etholwyr (1 Rhagfyr 2021): 59,794.



- **Lleoliad:** mae'r ardal etholaeth bresennol yn bennaf yn cynnwys ardaloedd i'r de a'r dwyrain o'r sir, gan gynnwys ardaloedd maestrefol i'r gogledd o ganol dinas Abertawe.
- **Wardiau Etholiadol o fewn yr etholaeth (yn dilyn yr Adolygiad Ffiniau Etholiadol, Mai 2022):** Bôn-y-maen, Cwmbwrla, Glandŵr, Llansamlet, Treforys, Mynydd-bach, Penderi, St. Thomas, Y Glannau (rhan).
- **Ardaloedd Etholaeth Cyfagos:** Gorllewin Abertawe, Gŵyr, Castell-nedd, Aberafan
- **Poblogaeth: 82,300** (Amcangyfrif Swyddfa Ystadegau Gwladol wedi'i dalgrynnu, canol 2022)
- **Ardal:** 48.82 km<sup>2</sup>. **Dwysedd poblogaeth (canol 2022):** 1,685.0 pobl fesul km<sup>2</sup>.
- **Cyflogaeth:** 49,000 (amcangyfrif y gweithle SYG, 2022). Sectorau eang mwyaf: lechyd (9,000 / 18.4%); Gweinyddiaeth gyhoeddus ac amddiffyn (8,000 / 16.3%); Gwasanaethau gweinyddu a chymorth busnes (4,500 / 9.2%).



© Getmapping PLC 2020

## YSTADEGAU POBLOGAETH AC AELWYDYDD

### Amcangyfrifon poblogaeth: Ardal Etholaeth Senedd Cymru Dwyrain Abertawe

Poblogaeth	a.) Canol 2022		Cymru %	b.) Cyfrifiad 2021		Cymru %
	Cyfanswm	%		Cyfanswm	%	
Oed: 0-4	4,500	5.4	4.9	4,516	5.5	5.0
5-15	11,200	13.6	12.7	11,012	13.4	12.6
16-24	9,100	11.0	10.4	9,403	11.5	10.6
25-44	22,300	27.2	24.3	21,961	26.8	24.0
45-64	20,200	24.6	26.2	20,335	24.8	26.5
65-74	8,100	9.8	11.3	8,235	10.0	11.6
75+	6,900	8.4	10.2	6,556	8.0	9.8
<b>Cyfanswm</b>	<b>82,300</b>	<b>100</b>	<b>100</b>	<b>82,018</b>	<b>100</b>	<b>100</b>
Benyw	4,500	5.4	51.0	42,027	51.2	51.1
Gwryw	11,200	13.6	49.0	39,991	48.8	48.9

Ffynhonnell: Swyddfa Ystadegau Gwladol (SYG). a.) Amcangyfrifon poblogaeth talgrynedig canol 2022. b.) Cyfrifiad 2021 Tabl RM121.

**Sylwer:** Amcangyfrifon blynyddol canol 2022 yw'r amcangyfrifon swyddogol diweddaraf o'r boblogaeth yn ôl oedran a rhyw. Mae data Cyfrifiad 2021 hefyd wedi'i gynnwys uchod ar gyfer cyd-destun ac i'w ddefnyddio ar y cyd â thablau eraill yn y proffil hwn.

### Crynodeb

- 15eg uchaf o ran poblogaeth Ardaloedd Etholaeth yng Nghymru o 40 ardal (canol 2022), a'r 6ed dwysedd poblogaeth uchaf (Cyfrifiad 2021).
- Cyfran uwch o blant (0-15) a phobl 25-44 oed na chyfran Abertawe a Chymru.
- Canrannau ychydig yn is o oedolion 45 oed ac yn hŷn.
- Mae llawer o nodweddion poblogaeth ac aelwydydd yn gymharol agos at gyfartaledd Abertawe
- Cyfrannau is o bobl sy'n gallu siarad Cymraeg a chyda chymwysterau lefel uwch.
- Cyfran ychydig yn fwy o aelwydydd un person (dan 66 oed) ac aelwydydd un rhiant.
- Canran uwch o aelwydydd sy'n byw mewn tai teras (yn enwedig) a thai pâr, ac aelwydydd sy'n byw mewn deiliadaethau rhentu cymdeithasol.
- Cyfrannau ychydig yn uwch o oedolion sy'n weithgar yn economaidd ac yn gyflogedig.
- Canrannau uwch o bobl mewn categorïau anweithgarwch 'gofalu am y cartref neu'r teulu' a 'sâl yn y tymor hir neu anabl'.

### Nodweddion poblogaeth

Pobl:	Dwy Aber AES	%	Abertawe %	Cymru %
a aned yn y DU	74,305	90.6	90.6	93.1
a aned y tu allan i'r DU	7,711	9.4	9.4	6.9
mewn grŵp ethnig heb fod yn wyn	6,604	8.1	8.6	6.2
sy'n gallu siarad Cymraeg (3+ oed)	7,426	9.4	11.2	17.8
mewn iechyd da	63,329	77.2	78.7	78.6
sy'n anabl o dan y Ddeddf Cydraddoldeb	19,388	23.6	22.4	21.6
â chymwysterau Lefel 4+ (16+ oed)	17,104	25.7	32.8	31.5
heb gymwysterau (16+ oed)	15,699	23.6	18.9	19.9

Ffynhonnell: Cyfrifiad 2021, SYG (Tabl TS004, TS021, TS033, TS037, TS038, TS067).

## Cyfansoddiad aelwydydd

	Dwy Aber AES	%	Abertawe %	Cymru %
<b>Cyfanswm aelwydydd / (Maint cyfartalog aelwyd)</b>	<b>36,039</b>	(2.24)	(2.22)	(2.27)
<b>Cyfansoddiad: Un person: 66+ oed</b>	4,491	12.5	14.5	14.6
Arall	7,463	20.7	19.9	17.3
Aelwyd teulu sengl Pob un yn 66+ oed	2,863	7.9	9.5	10.2
Pâr priod neu mewn partneriaeth sifil	9,342	25.9	26.8	28.7
Teulu pâr sy'n cyd-fyw	4,287	11.9	10.4	11.6
Teulu unig riant	5,715	15.9	12.6	12.0
Aelwyd teulu sengl arall	240	0.7	0.7	0.6
Mathau eraill o aelwydydd	1,638	4.5	5.6	5.0

Ffynhonnell: Cyfrifiad 2021, SYG (Tabl TS003).

## TAI: Math a deiliadaeth

Math o lety	Dwy Aber AES	%	Abertawe %	Cymru %
Ar Wahân	6,158	17.1	24.0	28.5
Pâr	12,834	35.6	34.5	32.1
Teras (gan gynnwys pen teras)	12,698	35.2	25.4	26.6
Fflat neu fflat ddeulawr	4,334	12.0	15.9	12.5
Carafân neu gartref teithiol/dros dro arall	15	0.0	0.2	0.3

Daliadaeth	Dwy Aber AES	%	Abertawe %	Cymru %
<b>Aelwydydd: Wedi'i berchnogi: Yn llwyr</b>	11,298	31.3	35.4	38.0
Wedi'i berchnogi gyda morgais neu fenthyciad	9,706	26.9	26.9	28.0
<b>Aelwydydd: Wedi'u rhentu: Rhentu cymdeithasol; gan y cyngor</b>	5,314	14.7	11.7	8.7
Rhentu cymdeithasol; Arall (gan gynnwys Cymdeithasau Tai)	3,019	8.4	7.4	7.8
Rhentu preifat	6,420	17.8	18.0	17.0
Arall (gan gynnwys perchnogaeth a rennir, byw yn ddi-rent)	282	0.8	0.6	0.5

Ffynhonnell: Cyfrifiad 2021, SYG (Tabl TS044, TS054).

## GWEITHGARWCH ECONOMAIDD

Pobl 16 oed ac yn hŷn:	Dwy Aber AES	%	Abertawe %	Cymru %
<b>Yn economaidd weithgar</b>	<b>37,888</b>	<b>57.0</b>	<b>54.3</b>	<b>56.5</b>
Gweithwyr: Rhan-amser ac amser llawn	30,771	46.3	42.2	43.7
Hunangyflogedig	3,552	5.3	6.4	8.2
Di-waith	1,803	2.7	2.5	2.5
Myfyriwr sy'n economaidd weithgar	1,762	2.6	3.3	2.2
<b>Economaidd anweithgar</b>	<b>28,605</b>	<b>43.0</b>	<b>45.7</b>	<b>43.5</b>
Wedi ymddeol	13,877	20.9	23.9	24.7
Myfyriwr	3,933	5.9	8.4	5.7
Gofalu am y cartref neu deulu	3,352	5.0	4.2	4.3
Sâl neu anabl yn y tymor hir	5,119	7.7	6.3	5.9
Arall	2,324	3.5	2.9	2.9

Ffynhonnell: Cyfrifiad 2021, SYG (Tabl TS066).

Mae'r defnydd o ddata arolwg Ordnans yn y ddogfen hon yn destun amodau a thelerau – [www.abertawe.gov.uk/trwyddeddos](http://www.abertawe.gov.uk/trwyddeddos)