

## Asesiad Lles Lleol Abertawe 2017

### Atodiad 2: Ardaloedd Cymunedol yn Abertawe

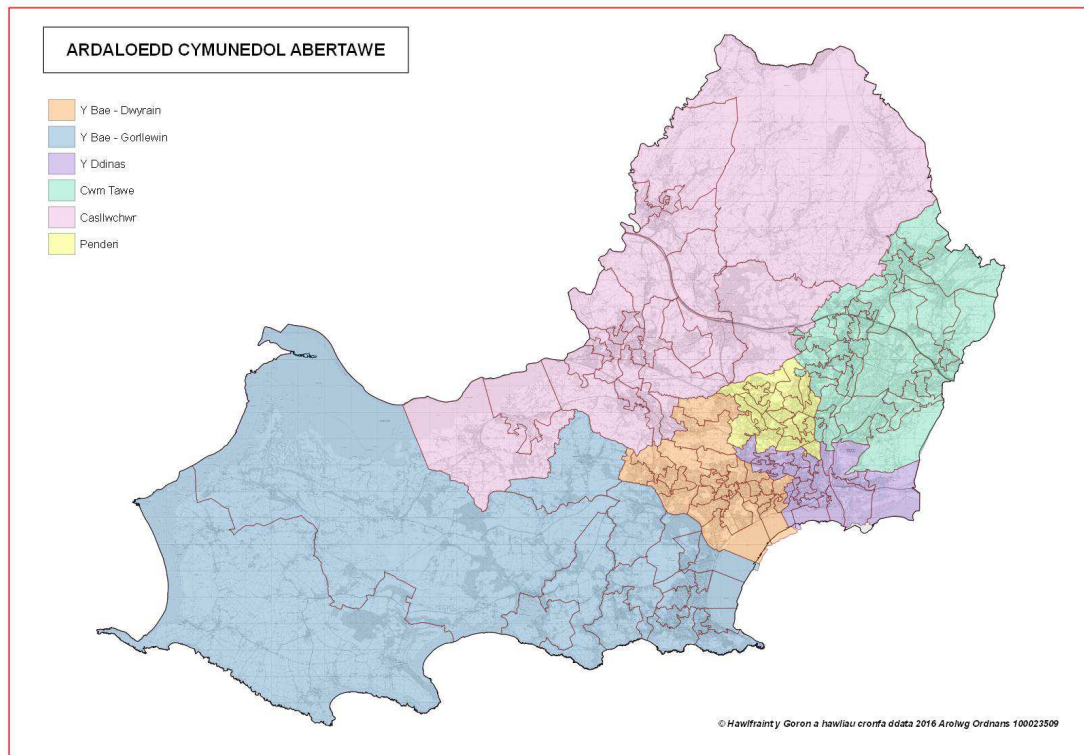
At ddibenion yr asesiad hwn, mae'r ddinas a'r sir wedi'i rhannu'n chwe ardal gymunedol, sy'n cynnwys grwpiau o ACEHI (Ardaloedd Cynnyrch Ehangach Haen Is) - daearyddiaeth ystadegol a ddatblygwyd gan y Swyddfa Ystadegau Gwladol (SYG):

- Dwyrain y Bae
- Gorllewin y Bae
- Dinas
- Cwm Tawe
- Llwchwr
- Penderi

Gwelir crynodeb a map lleoliadau isod, gyda rhagor o wybodaeth gyd-destunol ac ystadegau demograffig am bob ardal gymunedol mewn cyfres o broffiliau byr ar dudalennau 2 i 13 yr Atodiad hwn. Mae rhestr o godau SYG ac ACEHI ym mhob ardal yn dilyn ar dudalennau 14 i 15.

#### Ystadegau'r ardaloedd a map lleoliadau

Ardal Gymunedol:	Poblogaeth (2015)	Ardal (km <sup>2</sup> )	Dwysedd (pobl/km <sup>2</sup> )
Dwyrain y Bae	42,000	19	2,210
Gorllewin y Bae	28,900	158	183
Dinas	37,800	12	3,243
Cwm Tawe	57,500	45	1,280
Llwchwr	44,700	137	325
Penderi	31,600	9	3,425
<i>Cyfanswm y sir</i>	<i>242,400</i>	<i>380</i>	<i>638</i>



## ARDAL GYMUNEDOL: DWYRAIN Y BAE

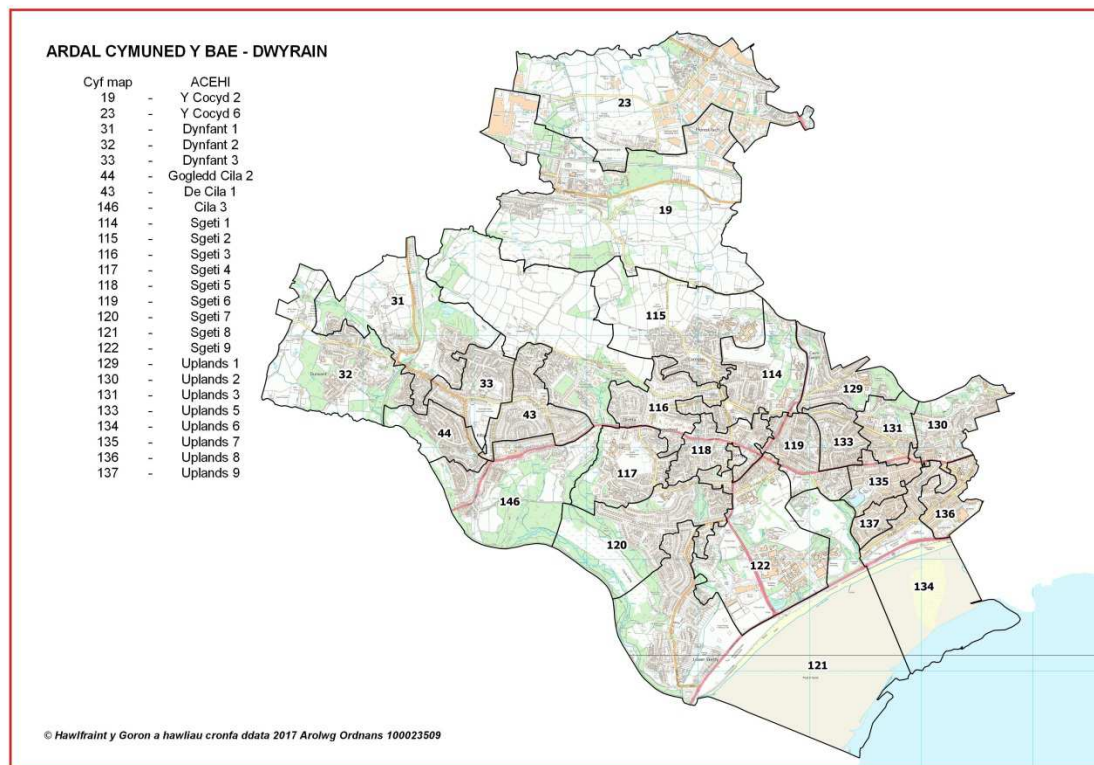
**Poblogaeth: 42,000** (ffynhonnell: amcangyfrifon canol 2015, Swyddfa Ystadegau Gwladol/SYG)

**Ardaloedd Cynnyrch Ehangach Haen Is (ACEHI) yn yr Ardal Gymunedol:**

Y Cocyd 2 a 6; Dynfant 1, 2 a 3; Gogledd Cilâ 2, De Cilâ 1 a Chilâ 3;

Sgeti 1, 2, 3, 4, 5, 6, 7, 8 a 9; Uplands 1, 2, 3, 5, 6, 7, 8 a 9

**Etholaeth Llywodraeth Cymru a Senedd y DU:** Gorllewin Abertawe



**Lleoliad:** Yn cynnwys 25 ACEHI, yr ardal gymunedol hon yw ardal faestrefol gorllewin Abertawe ac mae'n cynnwys rhan ddwyreiniol o ardal Rhwydwaith Gofal Sylfaenol presennol y 'Bae'.

**Wardiau'r Ardal:** Y Cocyd (rhan), Dynfant, Gogledd Cilâ, De Cilâ, Sgeti, Uplands (rhan)

**Arwynebedd:** 1,899 hectar/18.99 km<sup>2</sup> (fffigurau Cyfrifiad 2011)

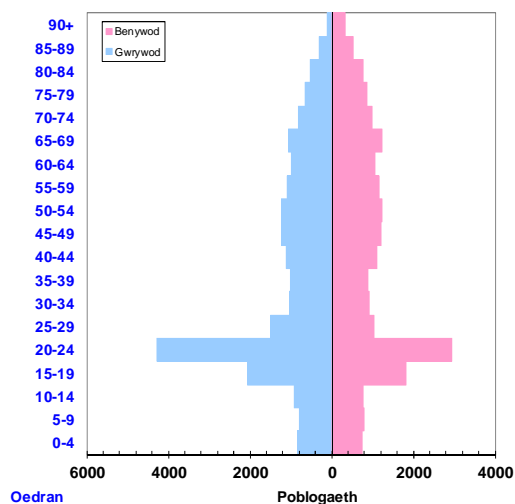
**Dwysedd y Boblogaeth:** 2,210 o bobl fesul hectar (amcangyfrif 2015)

**Newid yn y Boblogaeth (2005 i 2015):** +1,700/+4% (amcangyfrifon SYG, wedi'u talgrynnu)

**Cyflogaeth:** 16,400 (amcangyfrif gweithle SYG, 2015). Prif gyflogwyr: Ysgolion DASA, Bwrdd Iechyd PABM (Ysbyty Singleton), Prifysgol Abertawe, Prifysgol Cymru y Drindod Dewi Sant, Coleg Gŵyr Abertawe, Gwasanaeth Ambiwlans Cymru, Ymddiriedolaeth GIG, Ystâd Ddiwydiannol Gorllewin Abertawe (rhan), Parc Manwerthu Fforestfach.

## DWYRAIN Y BAE: Poblogaeth yn ôl oedran a rhyw (2015)

Poblogaeth Cyfanswm	Dwyrain y Bae	%	% Abertawe
<b>Oed: 0-4</b>	1,586	3.8	5.5
5-15	3,706	8.8	11.7
16-24	10,658	25.4	14.0
25-44	8,621	20.5	24.7
45-64	9,217	22.0	24.7
65-74	4,110	9.8	10.4
75+	4,070	9.7	8.9
<b>Cyfanswm</b>	<b>41,968</b>	<b>100</b>	<b>100</b>
Gwryw	21,692	51.7	49.9
Benyw	20,276	48.3	50.1



Ffynhonnell: Amcangyfrifon ardaloedd bach

### Nodweddion poblogaeth ac aelwydydd (Ffynhonnell: Cyfrifiad 2011, SYG)

Nodweddion Poblogaeth	Dwyrain y Bae	%	% Abertawe
<b>Pobl:</b> ganwyd yng Nghymru	27,268	65.6	77.7
ganwyd y tu allan i'r DU	4,319	10.4	7.2
mewn grwpiau ethnig nad ydynt yn wyn	3,681	8.9	6.0
â phroblem iechyd neu anabledd tymor hir	8,249	19.9	23.3
heb gymwysterau (16+ oed)	5,315	14.7	23.9
â chymwysterau lefel uwch (16+ oed)	11,801	32.5	25.8
gallu siarad Cymraeg (3+ oed)	4,146	10.2	11.4
<i>Yn weithgar yn economaidd (16 i 74 oed)</i>	<i>18,669</i>	<i>57.9</i>	<i>63.0</i>
Gweithwyr: amser llawn a rhan-amser	12,616	39.1	47.9
<i>Yn anweithgar yn economaidd (16-74 oed)</i>	<i>13,583</i>	<i>42.1</i>	<i>37.0</i>
Myfyrwyr ( <i>Yn weithgar ac yn anweithgar yn economaidd</i> )	9,683	30.0	13.3

Cyfansoddiad a deiliadaeth aelwydydd	Dwyrain y Bae	%	% Abertawe
<b>Cyfanswm Aelwydydd (mediannu)</b>	<b>16,646</b>	100	100
<b>Y math o aelwyd:</b> <i>Un person:</i> 65+ oed	2,478	14.9	13.4
Arall	3,117	18.7	19.9
<i>Un teulu'n unig:</i> Pawb 65+ oed	1,703	10.2	8.7
Pâr priod neu bartneriaeth sifil un rhyw	4,953	29.8	30.4
Pâr yn cyd-fyw	1,171	7.0	8.6
Rhiant sengl	1,305	7.8	11.7
<i>Mathau Eraill o Aelwydydd</i>	1,919	11.5	7.3
<b>Deiliadaeth:</b> Yn berchen arno neu gyda morgais/benthyciad	10,909	65.5	64.0
Rhentu Cymdeithasol; gan y cyngor neu LCC/CT	2,142	12.9	19.2
Rhentu preifat (cyfanswm); deiliadaethau eraill	3,595	21.6	16.8

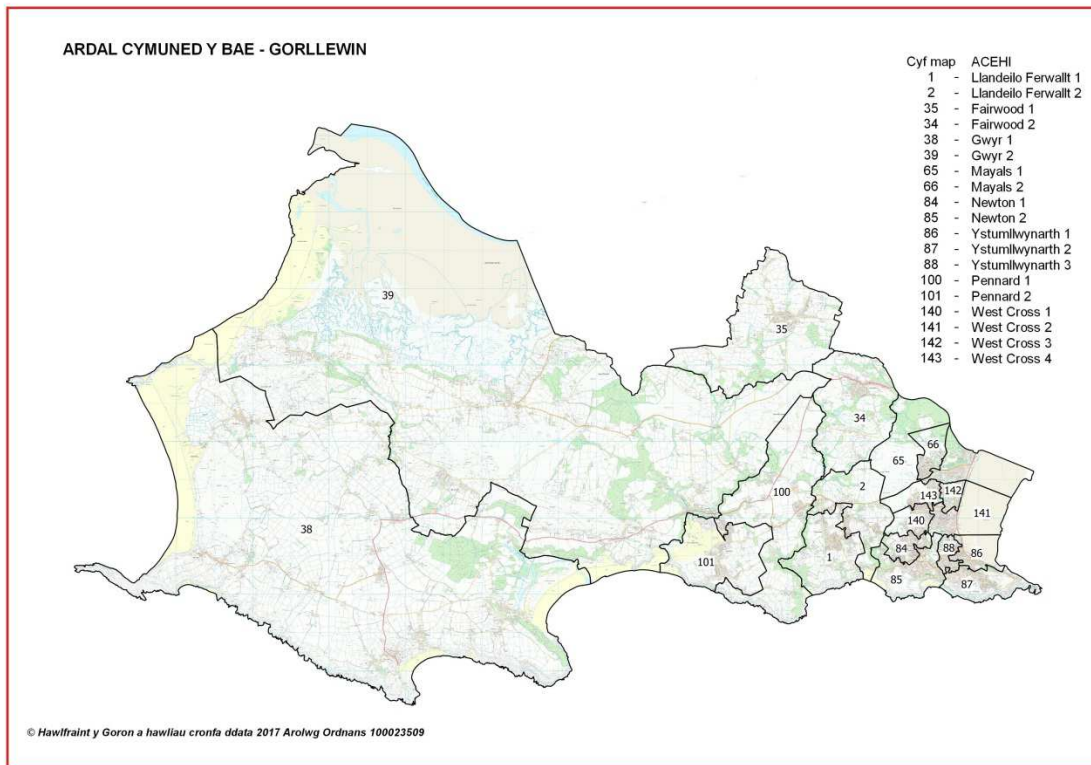
## ARDAL GYMUNEDOL: GORLLEWIN Y BAE

**Poblogaeth: 28,900** (ffynhonnell: amcangyfrifon canol 2015, Swyddfa Ystadegau Gwladol/SYG)

**Ardaloedd Cynnyrch Ehangach Haen Is (ACEHI) yn yr Ardal Gymunedol:**

Llandeilo Ferwallt 1 a 2; Fairwood 1 a 2; Gŵyr 1 a 2; Mayals 1 a 2; Newton 1 a 2; Ystumllwynarth 1, 2 a 3; Pennard 1 a 2; West Cross 1, 2, 3 a 4

**Etholaeth Llywodraeth Cymru a Senedd y DU: Gŵyr a Gorllewin Abertawe**



**Lleoliad:** Mae'r ardal gymunedol hon yn cynnwys ardaloedd deheuol a gorllewinol penrhyn Gŵyr yn bennaf gan gynnwys ardaloedd mwy trefol rhan arfordirol y de-ddwyrain. Mae'n cynnwys 19 ACEHI yng ngorllewin ardal Rhwydwaith Gofal Sylfaenol presennol y 'Bae'.

**Wardiau'r Ardal:** Llandeilo Ferwallt, Fairwood, Gŵyr, Mayals, Newton, Ystumllwynarth, Pennard, West Cross

**Arwynebedd:** 15,756 hectar/157.56 km<sup>2</sup> (ffigur Cyfrifiad 2011)

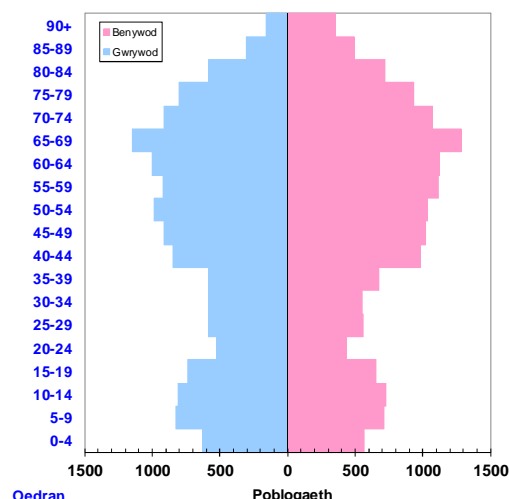
**Dwysedd y boblogaeth:** 183 o bobl fesul hectar (amcangyfrif 2015)

**Newid yn y Boblogaeth (2005 i 2015):** -100/0% (amcangyfrifon SYG, wedi'u talgrynnu)

**Cyflogaeth:** 5,900 (amcangyfrif gweithle'r SYG, 2015). Prif Gyflogwyr: Dinas a Sir Abertawe (ysgolion), gwasanaethau, twristiaeth a busnesau amaethyddiaeth.

## GORLLEWIN Y BAE: Poblogaeth fesul oedran a rhyw (2015)

Poblogaeth Cyfanswm	Gorllewin y Bae	%	% Abertawe
<b>Oed: 0-4</b>	1,191	4.1	5.5
5-15	3,348	11.6	11.7
16-24	2,078	7.2	14.0
25-44	5,367	18.6	24.7
45-64	8,110	28.1	24.7
65-74	4,414	15.3	10.4
75+	4,344	15.1	8.9
<b>Cyfanswm</b>	<b>28,852</b>	100	100
Gwryw	13,846	48.0	49.9
Benyw	15,006	52.0	50.1



Ffynhonnell: Amcangyfrifon ardaloedd bach

## Nodweddion Poblogaeth ac Aelwydydd (Ffynhonnell: Cyfrifiad 2011, SYG)

Nodweddion Poblogaeth	Gorllewin y Bae	%	% Abertawe
<b>Pobl: ganwyd yng Nghymru</b>	20,814	71.4	77.7
ganwyd y tu allan i'r DU	1,494	5.1	7.2
mewn grwpiau ethnig nad ydynt yn wyn	775	2.7	6.0
â phroblem iechyd neu anabledd tymor hir	6,602	22.6	23.3
heb gymwysterau (16+ oed)	3,776	15.4	23.9
â chymwysterau lefel uwch (16+ oed)	10,577	43.2	25.8
gallu siarad Cymraeg (3+ oed)	2,746	9.7	11.4
<i>Yn weithgar yn economaidd (16-74 oed)</i>	12,922	63.3	63.0
Gweithwyr: Rhan-amser ac amser llawn	9,443	46.3	47.9
<i>Yn anweithgar yn economaidd (16 i 74 oed)</i>	7,487	36.7	37.0
Myfyrwyr ( <i>Yn weithgar ac yn anweithgar yn economaidd</i> )	1,479	7.2	13.3

Cyfansoddiad a deiliadaeth aelwydydd	Gorllewin y Bae	%	% Abertawe
<b>Cyfanswm aelwydydd (meddiannu)</b>	<b>12,997</b>	100	100
<b>Y math o aelwyd: Un person: 65+ oed</b>	2,325	17.9	13.4
Arall	1,807	13.9	19.9
<i>Un teulu'n unig: Pawb 65+ oed</i>	1,912	14.7	8.7
Pâr priod neu bartneriaeth un rhyw	4,532	34.9	30.4
Pâr yn cyd-fyw	765	5.9	8.6
Rhiant sengl	1,007	7.7	11.7
<i>Mathau eraill o aelwydydd</i>	649	5.0	7.3
<b>Deiliadaeth: Yn berchen arno neu gyda morgais/benthyciad</b>	10,571	81.3	64.0
Rhentu Cymdeithasol; gan y cyngor neu LCC/CT	942	7.2	19.2
Rhentu preifat (cyfanswm); deiliadaeth arall	1,484	11.4	16.8

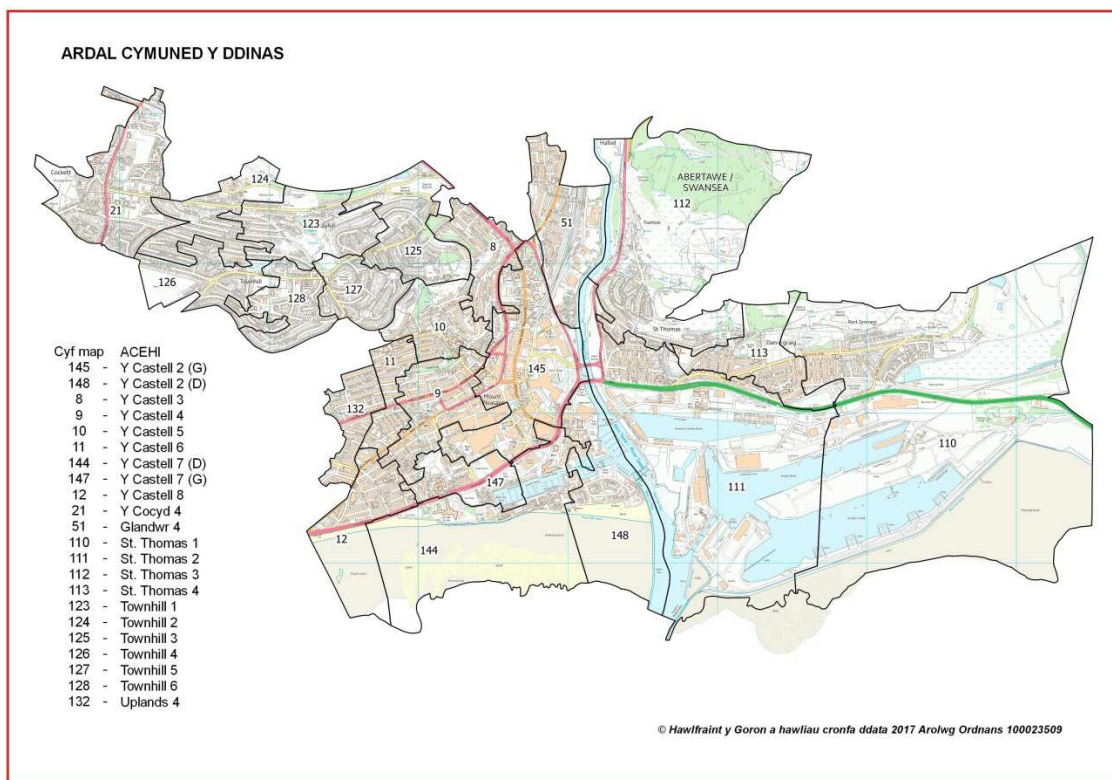
## ARDAL GYMUNEDOL: Y DDINAS

**Poblogaeth: 37,800** (ffynhonnell: amcangyfrifon canol 2015, Swyddfa Ystadegau Gwladol/SYG)

### Ardaloedd Cynnyrch Ehangach Haen Is (ACEHI) yn yr Ardal Gymunedol

Y Castell 2N, 2S, 3, 4, 5, 6, 7E, 7W ac 8; Y Cocyd 4; Glandŵr 4, 2 a 3; St Thomas 1, 2, 3 a 4; Townhill 1, 2, 3, 4, 5 a 6; Uplands 4, 2, 3, 5, 6, 7, 8 a 9

**Etholaeth Llywodraeth Cymru a Senedd y DU:** Dwyrain a Gorllewin Abertawe



**Leoliad:** Mae'r ardal hon yn cynnwys 22 o ACEHI yng nghanol y ddinas a'r ardaloedd trefol cyfagos i'r gogledd, y gorllewin a'r dwyrain, ar draws dwy ochr afon Tawe.

**Wardiau'r Ardal:** Y Castell (rhan), Y Cocyd (rhan), Glandŵr (rhan), St Thomas, Townhill, Uplands (rhan)

**Arwynebedd:** 1,167 hectar/11.67 km<sup>2</sup> (ffigur Cyfrifiad 2011)

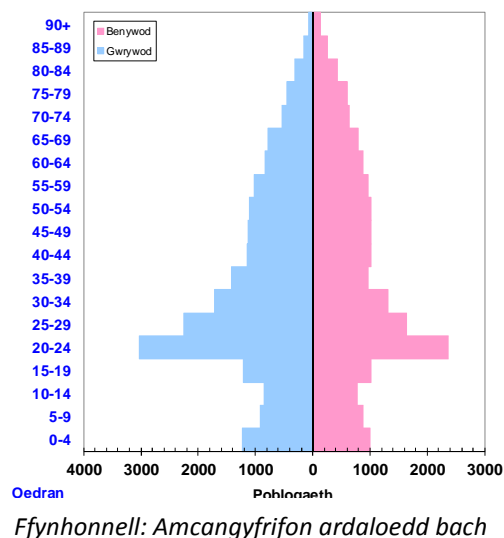
**Dwysedd y Boblogaeth :** 3,243 o bobl fesul hectar (amcangyfrif 2015)

**Newid mewn Poblogaeth (2005 i 2015):** +6,500/ +21% (amcangyfrifon SYG, wedi'u talgrynnu)

**Cyflogaeth:** 27,700 (amcangyfrif gweithle SYG ). Prif Gyflogwyr: Dinas a Sir Abertawe, BT, Grŵp Gwalia Cyf, Tai Coastal, Prifysgol Cymru y Drindod Dewi Sant, Carchar EM, Tesco, Sainsburys, Marks & Spencer, Debenhams, busnesau eraill yng nghanol y ddinas (*ochr orllewinol afon Tawe*), Yswiriant Admiral, Associated British Ports, Morgan Cole Solicitors a busnesau cenedlaethol a lleol eraill (*yng Nglannau SA1 Abertawe*).

## DINAS: Poblogaeth fesul oedran a rhyw (2015)

Poblogaeth Cyfanswm	Y Ddinas	% Y Ddinas	% Abertawe
<b>Oed: 0-4</b>	2,229	5.9	5.5
5-15	3,748	9.9	11.7
16-24	7,308	19.3	14.0
25-44	11,458	30.3	24.7
45-64	7,949	21.0	24.7
65-74	2,736	7.2	10.4
75+	2,417	6.4	8.9
<b>Pawb</b>	<b>37,845</b>	<b>100</b>	<b>100</b>
Gwryw	20,131	53.2	49.9
Benyw	17,714	46.8	50.1



## Nodweddion poblogaeth ac aelwydydd (Ffynhonnell: Cyfrifiad 2011, SYG)

Nodweddion poblogaeth	Y Ddinas	%	% Abertawe
<b>Pobl:</b> ganwyd yng Nghymru	24,875	69.9	77.7
ganwyd y tu allan i'r DU	5,485	15.4	7.2
mewn grwpiau ethnig nad ydynt yn wyn	5,154	14.5	6.0
â phroblem iechyd neu anabledd tymor hir	8,625	24.2	23.3
heb gymwysterau (16+ oed)	8,794	29.2	23.9
â chymwysterau lefel uwch (16+ oed)	6,420	21.3	25.8
y gallu i siarad Cymraeg (3+ oed)	2,426	7.1	11.4
<i>Yn weithgar yn economaidd (16 i 74 oed)</i>	<i>15,839</i>	<i>57.0</i>	<i>63.0</i>
Gweithwyr: Rhan-amser ac amser llawn	11,187	40.3	47.9
<i>Yn anweithgar yn economaidd (16 i 74 oed)</i>	<i>11,929</i>	<i>43.0</i>	<i>37.0</i>
Myfyrwyr ( <i>Yn weithgar ac yn anweithgar yn economaidd</i> )	5,798	20.9	13.3

Cyfansoddiad a deiliadaeth aelwydydd	Y Ddinas	%	% Abertawe
<b>Cyfanswm aelwydydd (meddiannu)</b>	<b>16,943</b>	100	100
<b>Y math o aelwyd:</b> <i>Un person:</i> 65+ oed	2,080	12.3	13.4
Arall	5,236	30.9	19.9
<i>Un teulu'n unig:</i> Pawb 65+ oed	753	4.4	8.7
Pâr priod neu bartneriaeth un rhyw	3,127	18.5	30.4
Pâr yn cyd-fyw	1,621	9.6	8.6
Rhiant sengl	2,095	12.4	11.7
<i>Mathau eraill o aelwydydd</i>	2,031	12.0	7.3
<b>Deiliadaeth:</b> Yn berchen arno neu gyda morgais/benthyciad	6,737	39.8	64.0
Rhentu Cymdeithasol; gan y cyngor neu LCC/CT	5,167	30.5	19.2
Rhentu preifat (cyfanswm); deiliadaeth arall	5,039	29.7	16.8

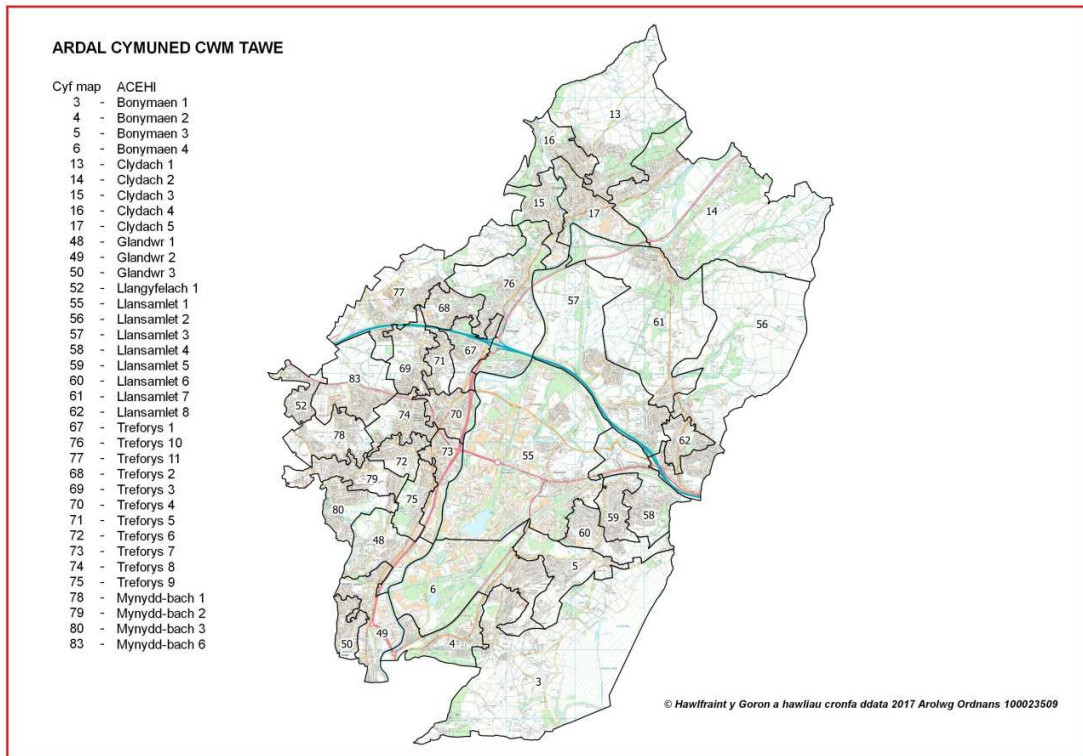
## ARDAL GYMUNEDOL: CWM TAWE

**Poblogaeth:** 57,500 (ffynhonnell: amcangyfrifon canol 2015, Swyddfa Ystadegau Gwladol/SYG)

**Ardaloedd Cynnyrch Ehangach Haen Is (ACEHI) yn yr Ardal Gymunedol:**

Bonymaen 1, 2, 3 a 4; Clydach 1, 2, 3, 4 a 5; Glandŵr 1, 2 a 3; Llangyfelach 1 a 3; Llansamlet 1, 2, 3, 4, 5, 6, 7 ac 8; Treforys 1, 2, 3, 4, 5, 6, 7, 8, 9, 10 ac 11; Mynydd-bach 1, 2, 3 a 6

**Etholaeth Llywodraeth Cymru a Senedd y DU:** Gorllewin Abertawe



**Lleoliad:** Mae'r ardal gymunedol hon yn cynnwys ardaloedd trefol a gwledig dwyrain y sir yn bennaf, ac mae'n cynnwys Parc Menter Abertawe. Mae'n cynnwys 36 ACEHI. Dyma'r ardal fwyaf poblog o'r chwe ardal.

**Wardiau'r Ardal:** Bonymaen, Clydach, Glandŵr (rhan), Llangyfelach (rhan), Llansamlet, Treforys, Mynydd-bach (rhan)

**Arwynebedd:** 4,489 hectar/ 44.89 km<sup>2</sup> (ffigur Cyfrifiad 2011)

**Dwysedd y boblogaeth :** 1,280 o bobl fesul hectar (amcangyfrif 2015)

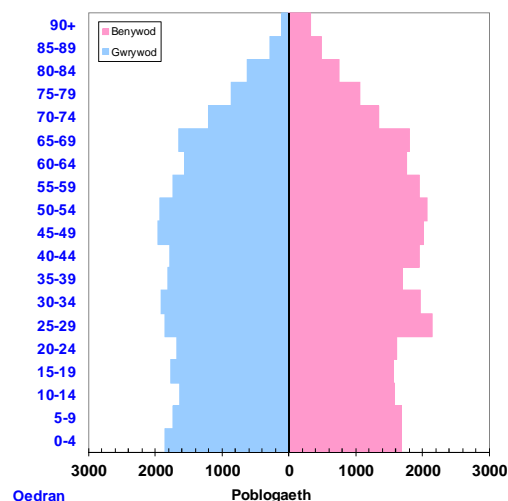
**Newid mewn Poblogaeth (2005 i 2015):** +1,500 / +3% (amcangyfrifon SYG, wedi'u talgrynnu)

**Cyflogaeth:** 39,500 (amcangyfrif gweithle SYG, 2015). Prif Gyflogwyr: Dinas a Sir Abertawe (ysgolion a chanolfannau), Virgin Media, DVLA, AGaPh, Bwrdd Iechyd PABM (Ysbyty Treforys), Vale Inco, Dawnus Construction, HSBC, Cofrestrfa Tir, Dr Organics, busnesau cenedlaethol a lleol eraill ym Mharc Menter Abertawe.



## CWM TAWE: Poblogaeth fesul oedran a rhyw (2015)

Poblogaeth Cyfanswm	Cwm Tawe	% Cwm Tawe	% Abertawe
<b>Oed: 0-4</b>	3,537	6.2	5.5
5-15	7,302	12.7	11.7
16-24	5,956	10.4	14.0
25-44	15,136	26.3	24.7
45-64	14,999	26.1	24.7
65-74	6,015	10.5	10.4
75+	4,515	7.9	8.9
<b>Pawb</b>	<b>57,460</b>	<b>100</b>	<b>100</b>
Gwryw	27,954	48.6	49.9
Benyw	29,506	51.4	50.1



Ffynhonnell: amcangyfrifon ardaloedd bach

## Nodweddion poblogaeth ac aelwydydd (Ffynhonnell: Cyfrifiad 2011, SYG)

Nodweddion poblogaeth	Cwm Tawe	%	% Abertawe
<b>Pobl:</b> ganwyd yng Nghymru	48,887	84.8	77.7
ganwyd y tu allan i'r DU	2,828	4.9	7.2
mewn grwpiau ethnig nad ydynt yn wyn	2,307	4.0	6.0
â phroblem iechyd neu anabledd tymor hir	13,932	24.2	23.3
heb gymwysterau (16+ oed)	12,697	27.2	23.9
â chymwysterau lefel uwch (16+ oed)	9,367	20.1	25.8
gallu siarad Cymraeg (3+ oed)	6,957	12.6	11.4
Yn weithgar yn economaidd (16 i 74 oed)	28,232	66.5	63.0
Gweithwyr: Rhan-amser neu amser llawn	22,929	54.0	47.9
Yn anweithgar yn economaidd (16 i 74 oed)	14,204	33.5	37.0
Myfyrwyr (Yn weithgar ac yn anweithgar yn economaidd)	2,864	6.7	13.3

Cyfansoddiad aelwydydd a deiliadaeth	Cwm Tawe	%	% Abertawe
<b>Cyfanswm yr aelwydydd</b> (meddiannu)	<b>24,845</b>	100	100
<b>Y math o aelwyd:</b> <i>Un person:</i> 65+ oed	2,810	11.3	13.4
Arall	4,730	19.0	19.9
<i>Un teulu'n unig:</i> Pawb 65+ oed	2,003	8.1	8.7
Pâr priod neu bartneriaeth sifil un rhyw	8,132	32.7	30.4
Pâr yn cyd-fyw	2,476	10.0	8.6
Rhiant sengl	3,352	13.5	11.7
<i>Mathau eraill o aelwydydd</i>	1,342	5.4	7.3
<b>Deiliadaeth:</b> Yn berchen arno neu gyda morgais/benthyciad	16,658	67.0	64.0
Rhentu Cymdeithasol; gan y cyngor neu CLL/CT	4,684	18.9	19.2
Rhentu preifat (cyfanswm); deiliadaeth arall	3,503	14.1	16.8

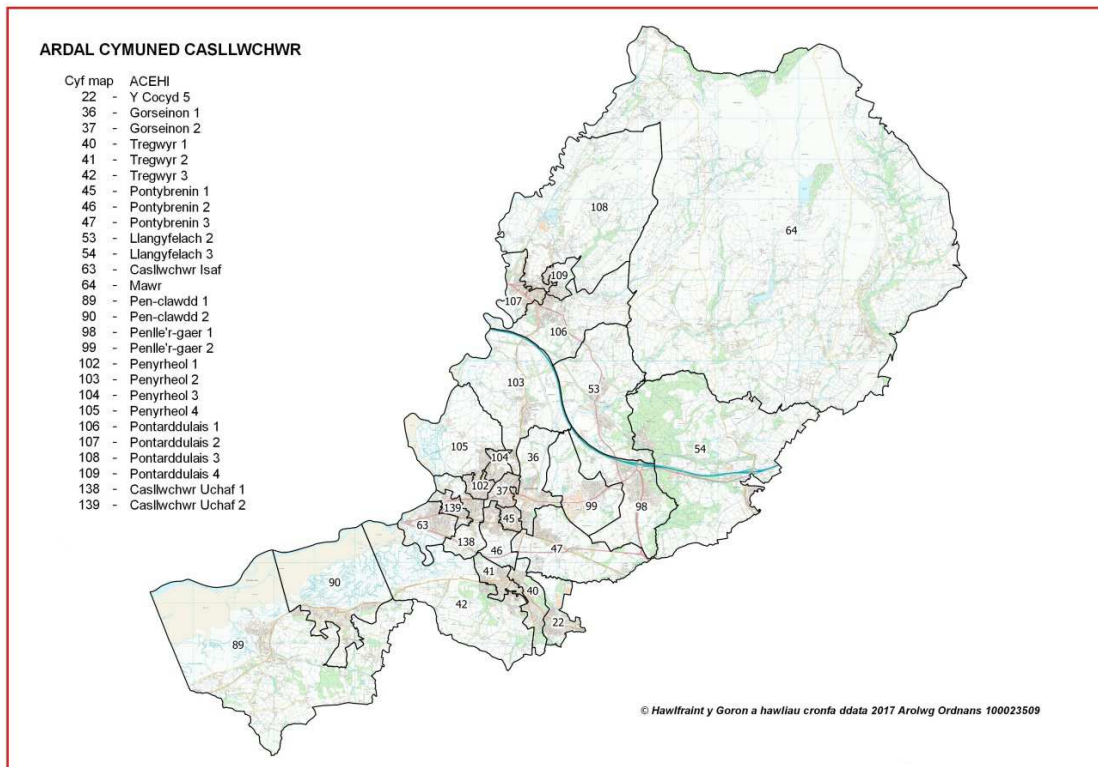
## ARDAL GYMUNEDOL: LLWCHWR

**Poblogaeth:** 44,700 (ffynhonnell: amcangyfrifon canol 2015, Swyddfa Ystadegau Gwladol/SYG)

**Ardaloedd Cynnyrch Ehangach Haen Is (ACEHI) yn yr Ardal Gymunedol:**

Y Cocyd 5; Gorseion 1 a 2; Tregŵyr 1, 2 a 3; Pontybrenin 1, 2 a 3; Llangyfelach 2 a 3; Llŵchwr Isaf; Mawr; Penclawdd 1 a 2; Penllergaer 1 a 2; Penyrheol 1, 2, 3 a 4; Pontarddulais 1, 2, 3 a 4; Llŵchwr Uchaf 1 a 2

**Etholaeth Llywodraeth Cymru a Senedd y DU:** Gorllewin Abertawe



**Leoliad:** Mae'r ardal hon yn cynnwys canolfannau rhanbarthol yn bennaf i'r gogledd-orllewin ac o amgylch aber/afon Llŵchwr, a gogledd gwledig y sir. Mae'n cynnwys 27 ACEHI, a dyma'r ail boblogaeth uchaf o'r chwe ardal, ond mae ganddi'r ail leiaf o ran dwysedd.

**Wardiau'r Ardal:** Y Cocyd (rhan), Gorseion, Tregŵyr, Pontybrenin, Llangyfelach (rhan), Llŵchwr Isaf, Mawr, Penclawdd, Penllergaer, Penyrheol, Pontarddulais, Llŵchwr Uchaf

**Arwynebedd:** 13,746 hectar/137.46 km<sup>2</sup> (ffigur Cyfrifiad 2011)

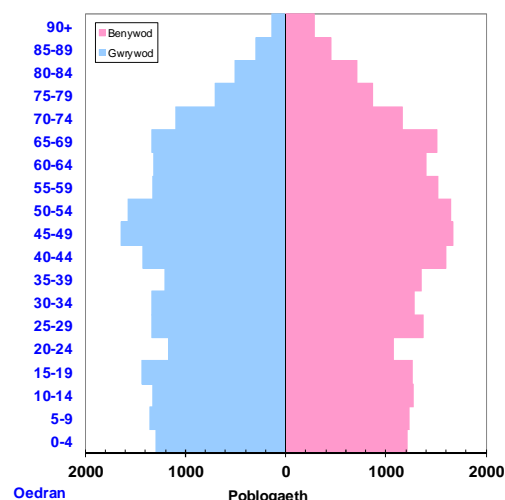
**Dwysedd y boblogaeth :** 325 o bobl fesul hectar (amcangyfrif 2015)

**Newid mewn Poblogaeth (2005 i 2015):** +2,200 / +5% (amcangyfrifon SYG, wedi'u talgrynnu)

**Cyflogaeth:** 11,800 (amcangyfrif gweithle SYG, 2015). Prif Gyflogwyr: Dinas a Sir Abertawe (ysgolion), Coleg Gŵyr Abertawe, 3M plc, Toyota Gosei, Timet UK, deiliaid Ystâd Ddiwydiannol Crofty, Garngoch a Phontarddulais, busnesau amaethyddiaeth.

## LLWCHWR: Poblogaeth fesul oedran a rhyw (2015)

Poblogaeth Cyfanswm	Llwchwr	% Llwchwr	% Abertawe
<b>Oed: 0-4</b>	2,505	5.6	5.5
5-15	5,735	12.8	11.7
16-24	4,391	9.8	14.0
25-44	10,885	24.4	24.7
45-64	12,086	27.1	24.7
65-74	5,109	11.4	10.4
75+	3,969	8.9	8.9
<b>Pawb</b>	<b>44,680</b>	<b>100</b>	<b>100</b>
Gwryw	21,803	48.8	49.9
Benyw	22,877	51.2	50.1



Ffynhonnell: amcangyfrifon ardaloedd bach

## Nodweddion poblogaeth ac aelwydydd (Ffynhonnell: Cyfrifiad 2011, SYG)

Nodweddion poblogaeth	Llwchwr	%	% Abertawe
<b>Pobl: ganwyd yng Nghymru</b>	37,284	84.9	77.7
ganwyd y tu allan i'r DU	1,182	2.7	7.2
mewn grwpiau ethnig nad ydynt yn wyn	820	1.9	6.0
â phroblem iechyd neu anabledd tymor hir	10,105	23.0	23.3
heb gymwysterau (16+ oed)	8,000	22.4	23.9
â chymwysterau lefel uwch (16+ oed)	9,465	26.5	25.8
gallu siarad Cymraeg (3+ oed)	7,823	18.4	11.4
<i>Yn weithgar yn economaidd (16-74 oed)</i>	21,804	68.1	63.0
Gweithwyr: Rhan-amser ac amser llawn	17,594	55.0	47.9
<i>Yn anweithgar yn economaidd (16 i 74 oed)</i>	10,194	31.9	37.0
Myfyrwyr ( <i>Yn weithgar ac yn anweithgar yn economaidd</i> )	2,111	6.6	13.3

Cyfansoddiad a deiliadaeth aelwydydd	Llwchwr	%	% Abertawe
<b>Cyfanswm aelwydydd (meddiannu)</b>	<b>18,515</b>	100	100
<b>Y math o aelwyd: Un person: 65+ oed</b>	2,459	13.3	13.4
Arall	2,856	15.4	19.9
<i>Un teulu'n unig: Pawb 65+ oed</i>	1,710	9.2	8.7
Pâr priod neu bartneriaeth sifil un rhyw	6,967	37.6	30.4
Pâr yn cyd-fyw	1,577	8.5	8.6
Rhiant sengl	2,076	11.2	11.7
<i>Mathau eraill o aelwydydd</i>	870	4.7	7.3
<b>Deiliadaeth: Yn berchen arno neu gyda morgais/benthyciad</b>	14,278	77.1	64.0
Rhentu Cymdeithasol; gan y cyngor neu LCC/CT	2,173	11.7	19.2
Rhentu preifat (cyfanswm); deiliadaeth arall	2,064	11.1	16.8

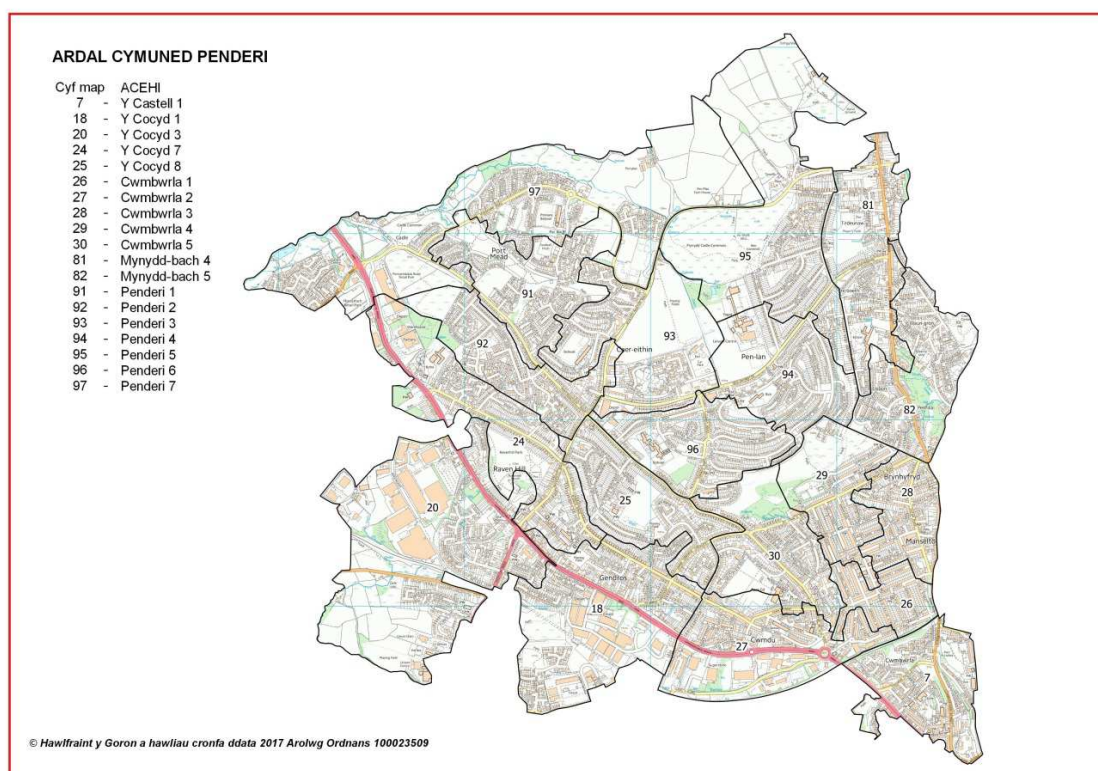
## ARDAL GYMUNEDOL: PENDERI

**Poblogaeth:** 31,600 (ffynhonnell: amcangyfrifon canol 2015, Swyddfa Ystadegau Gwladol/SYG)

**Ardaloedd Cynnyrch Ehangach Haen Is (ACEHI) yn yr Ardal Gymunedol:**

Y Castell 1; Y Cocyd 1, 3, 7 ac 8; Cwmbwrla 1, 2, 3, 4 a 5; Mynydd-bach 4 a 5; Penderi 1, 2, 3, 4, 5, 6 a 7

**Etholaeth Llywodraeth Cymru a Senedd y DU:** Dwyrain a Gorllewin Abertawe



**Lleoliad:** Yn cynnwys 19 ACEHI, mae'r ardal gymunedol hon yn cynnwys ardaloedd trefol i'r gogledd-orllewin o'r ddinas ac mae gyferbyn â phedair o'r pum ardal arall. Mae ganddi'r arwynebedd tir lleiaf ond y boblogaeth fwyaf o'r chwe ardal gymunedol.

**Wardiau'r Ardal:** Y Castell (rhan), Y Cocyd (rhan), Cwmbwrla, Mynydd-bach (rhan), Penderi

**Arwynebedd:** 922 hectar/ 9.22 km<sup>2</sup> (ffigur Cyfrifiad 2011)

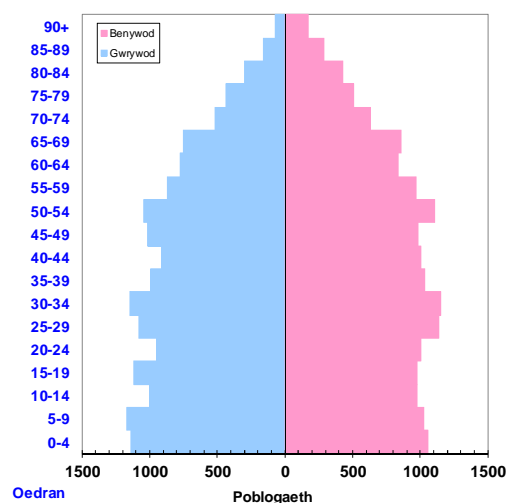
**Dwysedd y boblogaeth :** 3,425 o bobl fesul hectar (amcangyfrif 2015)

**Newid mewn Poblogaeth (2005 i 2015):** +1,200 /+4% (amcangyfrifon SYG, wedi'u talgrynnu)

**Cyflogaeth:** 7,100 (amcangyfrif gweithle SYG, 2015). Prif Gyflogwyr: Dinas a Sir Abertawe (ysgolion a chanolfannau), First Cymru, Ystâd Ddiwydiannol Cwmdu, rhan o Ystâd Ddiwydiannol Gorllewin Abertawe.

## PENDERI: Poblogaeth fesul oedran a rhyw (2015)

Poblogaeth Cyfanswm	Penderi	% Penderi	% Abertawe
<b>Oed: 0-4</b>	2,199	7.0	5.5
5-15	4,578	14.5	11.7
16-24	3,639	11.5	14.0
25-44	8,460	26.8	24.7
45-64	7,588	24.0	24.7
65-74	2,756	8.7	10.4
75+	2,357	7.5	8.9
<b>Pawb</b>	<b>31,577</b>	<b>100</b>	<b>100</b>
Gwryw	15,439	48.9	49.9
Benyw	16,138	51.1	50.1



Ffynhonnell: amcangyfrifon ardaloedd bach

## Nodweddion poblogaeth ac aelwydydd (Ffynhonnell: Cyfrifiad 2011, SYG)

Nodweddion Poblogaeth	Penderi	%	% Abertawe
<b>Pobl: ganwyd yng Nghymru</b>	26,640	85.5	77.7
ganwyd y tu allan i'r DU	1,925	6.2	7.2
mewn grwpiau ethnig nad ydynt yn wyn	1,589	5.1	6.0
â phroblem iechyd neu anabledd tymor hir	8,205	26.3	23.3
heb gymwysterau (16+ oed)	8,734	35.6	23.9
â chymwysterau lefel uwch (16+ oed)	3,451	14.1	25.8
gallu siarad Cymraeg (3+ oed)	2,234	7.5	11.4
<i>Yn weithgar yn economaidd (16 i 74 oed)</i>	13,994	63.3	63.0
Gweithwyr: Rhan-amser ac amser llawn	10,978	49.7	47.9
<i>Yn anweithgar yn economaidd (16 i 74 oed)</i>	8,114	36.7	37.0
Myfyrwyr ( <i>Yn weithgar ac yn anweithgar yn economaidd</i> )	1,623	7.3	13.3

Cyfansoddiad a deiliadaeth aelwydydd	Penderi	%	% Abertawe
<b>Cyfanswm aelwydydd (meddiannu)</b>	<b>13,551</b>	100	100
<b>Y math o aelwyd: Un person: 65+ oed</b>	1,715	12.7	13.4
Arall	2,872	21.2	19.9
<i>Un teulu'n unig: Pawb 65+ oed</i>	885	6.5	8.7
Pâr priod neu bartneriaeth sifil un rhyw	3,749	27.7	30.4
Pâr yn cyd-fyw	1,291	9.5	8.6
Rhiant sengl	2,257	16.7	11.7
<i>Mathau eraill o aelwydydd</i>	782	5.8	7.3
<b>Deiliadaeth: Yn berchen arno neu gyda morgais/benthyciad</b>	7,106	52.4	64.0
Rhentu Cymdeithasol; gan y cyngor neu LCC/CT	4,770	35.2	19.2
Rhentu preifat (cyfanswm); deiliadaeth arall	1,675	12.4	16.8

## Ardaloedd Cymunedol: Ardaloedd Cynnyrch Ehangach Haen Is (ACEHI) a Chodau SYG\*

6 ardal yn Abertawe (nifer yr ACEHI ym mhob ardal gymunedol mewn cromfachau)

Dwyrain y Bae (25)	Gorllewin y Bae (19)	Y Ddinas (22)
Cwm Tawe (36)	Llwchwr (27)	Penderi (19)

### Dwyrain y Bae

Côd	ACEHI				
W01000756	Y Cocyd 2	W01000853	Sgeti 1	W01000868	Uplands 1
W01000760	Y Cocyd 6	W01000854	Sgeti 2	W01000869	Uplands 2
W01000768	Dynfant 1	W01000855	Sgeti 3	W01000870	Uplands 3
W01000769	Dynfant 2	W01000856	Sgeti 4	W01000872	Uplands 5
W01000770	Dynfant 3	W01000857	Sgeti 5	W01000873	Uplands 6
W01000770	Dynfant 3	W01000858	Sgeti 6	W01000874	Uplands 7
W01000781	Gogledd Cilâ 2	W01000859	Sgeti 7	W01000875	Uplands 8
W01000782	De Cilâ 1	W01000860	Sgeti 8	W01000876	Uplands 9
W01001956	Cilâ 3	W01000861	Sgeti 9		

### Gorllewin y Bae

Côd	ACEHI				
W01000736	Llandeilo Ferwallt 1	W01000804	Mayals 1	W01000839	Pennard 1
W01000737	Llandeilo Ferwallt 2	W01000805	Mayals 2	W01000840	Pennard 2
W01000771	Fairwood 2	W01000823	Newton 1	W01000879	West Cross 1
W01000771	Fairwood 2	W01000824	Newton 2	W01000880	West Cross 2
W01000772	Fairwood 1	W01000825	Ystumllwynarth 1	W01000881	West Cross 3
W01000775	Gŵyr 1	W01000826	Ystumllwynarth 2	W01000882	West Cross 4
W01000776	Gŵyr 2	W01000827	Ystumllwynarth 3		

### % Y Ddinas

Côd	ACEHI				
W01001955	Y Castell 2N	W01001957	Y Castell 7W	W01000862	Townhill 1
W01001958	Y Castell 2S	W01000749	Y Castell 8	W01000863	Townhill 2
W01000744	Y Castell 3	W01000758	Y Cocyd 4	W01000864	Townhill 3
W01000744	Y Castell 3	W01000790	Glandŵr 4	W01000865	Townhill 4
W01000745	Y Castell 4	W01000849	St Thomas 1	W01000866	Townhill 5
W01000746	Y Castell 5	W01000850	St Thomas 2	W01000867	Townhill 6
W01000747	Y Castell 6	W01000851	St Thomas 3	W01000871	Uplands 4
W01001938	Y Castell 7E	W01000852	St Thomas 4		

### Cwm Tawe

Côd	ACEHI				
W01000738	Bonymaen 1	W01000791	Llangyfelach 1	W01000810	Treforys 5
W01000739	Bonymaen 2	W01000794	Llansamlet 1	W01000811	Treforys 6
W01000740	Bonymaen 3	W01000795	Llansamlet 2	W01000812	Treforys 7
W01000741	Bonymaen 4	W01000796	Llansamlet 3	W01000813	Treforys 8
W01000741	Bonymaen 4	W01000797	Llansamlet 4	W01000814	Treforys 9
W01000750	Clydach 1	W01000798	Llansamlet 5	W01000815	Treforys 10
W01000751	Clydach 2	W01000799	Llansamlet 6	W01000816	Treforys 11
W01000752	Clydach 3	W01000800	Llansamlet 7	W01000817	Mynydd-bach 1
W01000753	Clydach 4	W01000801	Llansamlet 8	W01000818	Mynydd-bach 2
W01000754	Clydach 5	W01000806	Treforys 1	W01000819	Mynydd-bach 3
W01000787	Glandŵr 1	W01000807	Treforys 1	W01000822	Mynydd-bach 6
W01000788	Glandŵr 2	W01000808	Treforys 3		
W01000789	Glandŵr 3	W01000809	Treforys 4		

## Llwchwr

Côd	ACEHI				
W01000759	Y Cocyd 5	W01000792	Llangyfelach 2	W01000843	Penyrheol 3
W01000773	Gorseinon 1	W01000793	Llangyfelach 3	W01000844	Penyrheol 4
W01000774	Gorseinon 2	W01000802	Llwchwr Isaf	W01000845	Pontarddulais 1
W01000777	Tregŵyr 1	W01000803	Mawr	W01000846	Pontarddulais 2
W01000778	Tregŵyr 2	W01000828	Penclawdd 1	W01000847	Pontarddulais 3
W01000779	Tregŵyr 3	W01000829	Penclawdd 2	W01000848	Pontarddulais 4
W01000784	Pontybrenin 1	W01000837	Penllergaer 1	W01000877	Llwchwr Uchaf 1
W01000785	Pontybrenin 2	W01000838	Penllergaer 2	W01000878	Llwchwr Uchaf 2
W01000786	Pontybrenin 3	W01000841	Penyrheol 1		
		W01000842	Penyrheol 2		

## Penderi

Côd	ACEHI				
W01000742	Y Castell 1	W01000764	Cwmbwrla 2	W01000831	Penderi 2
W01000755	Y Cocyd 1	W01000765	Cwmbwrla 3	W01000832	Penderi 3
W01000757	Y Cocyd 3	W01000766	Cwmbwrla 4	W01000833	Penderi 4
W01000761	Y Cocyd 7	W01000767	Cwmbwrla 5	W01000834	Penderi 5
W01000762	Y Cocyd 8	W01000820	Mynydd-bach 4	W01000835	Penderi 6
W01000763	Cwmbwrla 1	W01000821	Mynydd-bach 5	W01000836	Penderi 7
		W01000830	Penderi 1		

\* Côd naw digid y Swyddfa Ystadegau Gwladol (SYG) ar gyfer ACEHI.

